

HELYESÉGLISTA

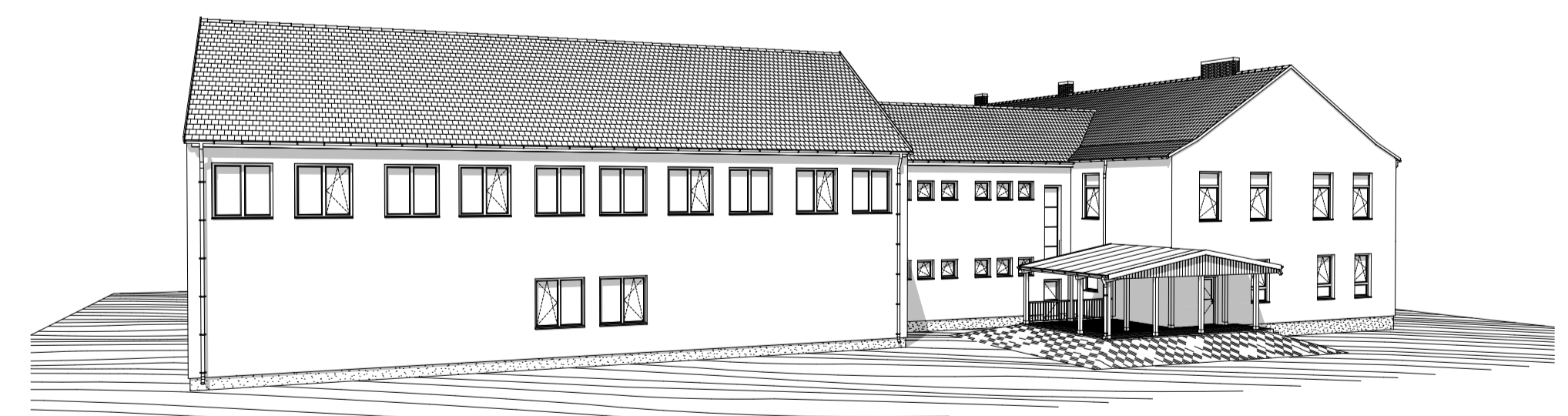
201	EMELETI FOLYÓSÓ	kerámia	46,99 m ²
202	ÓVODÁVEZETŐI IRODA	lam parketta	11,79 m ²
203	NEVELŐ TEST IRODA	lam parketta	27,26 m ²
204	KÖZLEKEDŐ	kerámia	5,61 m ²
205	GAZDASÁGI IRODA	lam parketta	23,94 m ²
206	EKLÓNTO	lam parketta	13,78 m ²
207	MOSSÓ	kerámia	2,04 m ²
208	FELÉLJÁRÓ SZOBA	lam parketta	19,67 m ²
209	EM. CSOPORTSZOBA 1	lam parketta	57,26 m ²
210	EM. CSOPORTSZOBA 2	lam parketta	53,64 m ²
211	EM. CSOPORTSZOBA 3	lam parketta	53,10 m ²
212	EM. CSOPORTSZOBA 4	lam parketta	44,55 m ²
213	KÖZLEKEDŐ	kerámia	56,60 m ²
214	MOSSÓ	kerámia	12,57 m ²
215	PADLÁS FELJÁRÓ	kerámia	1,70 m ²
216	MOSSÓ	kerámia	10,92 m ²
217	MOSSÓ	kerámia	3,22 m ²
Összesen:			434,03 m ²

ANYAGJELÖLÉSEK:

[Symbol]	Acélgerenda / Acélplafon	[Symbol]	EPS-es hőszigetelés
[Symbol]	Beton burkolat	[Symbol]	XPS hőszigetelés
[Symbol]	Választófal burkolat	[Symbol]	Alumínium lámpa
[Symbol]	Burkolatlan fal	[Symbol]	Alumínium lámpa / csatlakozó
[Symbol]	Alumínium lámpa	[Symbol]	Alumínium lámpa / csatlakozó
[Symbol]	Alumínium lámpa / csatlakozó	[Symbol]	Alumínium lámpa / csatlakozó
[Symbol]	Alumínium lámpa / csatlakozó	[Symbol]	Alumínium lámpa / csatlakozó
[Symbol]	Alumínium lámpa / csatlakozó	[Symbol]	Alumínium lámpa / csatlakozó

EMELET ÉS PADLÁSTER FELÜLTÁSI MUNKÁLATAI:
(Általános jellegű / főbb helyiséget érintő munkafolyamatok)

- meglévő padlózati burkolat bontása, majd aljzatgyengítés és új greslap burkolat készítése
- A TERVEZÉS SZÁRÁN HELYSZÍNI RÉTEGRENDI FELTÁRÁSA NEM VOLT LEHETŐSÉG. A FELTÉLTETÉTT RÉTEGRENDI BERUHÁZÁSI ADATSZOLGÁLTATÁSKENT MEGKAPVA KERÜLT AZ ÚJ RÉTEGREND KIHALÁJTÁSRA! AZ ESELETTES ELTÉRÉSEK ALKALMAVAL HELYSZÍNI EGYZETES ÉS JEGYZŐKÖNYV KELL, HOGY KÉSZÜLJÖN
- csoporszoobákban meglévő parketta burkolatok és aljzatok bontása, új aljzatbeton és laminált parketta burkolat készítése
- A TERVEZÉS SZÁRÁN HELYSZÍNI RÉTEGRENDI FELTÁRÁSA NEM VOLT LEHETŐSÉG. A FELTÉLTETÉTT RÉTEGRENDI BERUHÁZÁSI ADATSZOLGÁLTATÁSKENT MEGKAPVA KERÜLT AZ ÚJ RÉTEGREND KIHALÁJTÁSRA! AZ ESELETTES ELTÉRÉSEK ALKALMAVAL HELYSZÍNI EGYZETES ÉS JEGYZŐKÖNYV KELL, HOGY KÉSZÜLJÖN
- A mosdók (214, 216 helyiség) padlózati jelleggel magasabb, a szomszédos helyiségek új padlózati rétegeknél és padlószámlát a mosdókban igazságtétel kialakítás
- általános jellegű, minden helyiség cődfalai és mennyezeti festése
- világító lámpatestek szerelése (alaprajzon feltüntetett darabszámában)
- belieli nyílászárók szerelése
- padlászati takarítás (egész épület felett)
- padlászati utóragasztás hőszigetelési képzőanyagot (gipszkarton fóká terítés, SICHER DÖMÖ szigetelőanyag takarásban, páratévesztő fólia szög, felett kezelője / közkedő készítése: fa stabilizátor és lövedék 20 mm OSB lap járulékos, 60 cm szélesen)



A kivitelezés csak félszázados házról építésre méltó, a munkaterv, biztonsági terv, és a bázelektromos elvárások szigorú betartása mellett megvalósulhat. A kért jogszabályi engedélykéréshez szükséges dokumentáció a szerződés mellé csatolva van és a művelet teljesítésére a szerződés mellé csatolva van.

KÖZMUNKÁZÁS		TERVEZETT - Emelet	
KÖZMUNKÁZÁS		KÖZMUNKÁZÁS	
Készítve	2017.09.20.	Dátum	2017.09.20.
Építési hely	Békéscsaba	Felület	1000 m ²
Előzetes	Békéscsaba	Alkotó	2017.09.20.
Alkotó	Békéscsaba	Szerző	2017.09.20.
Készítve	Békéscsaba	Tervező	2017.09.20.