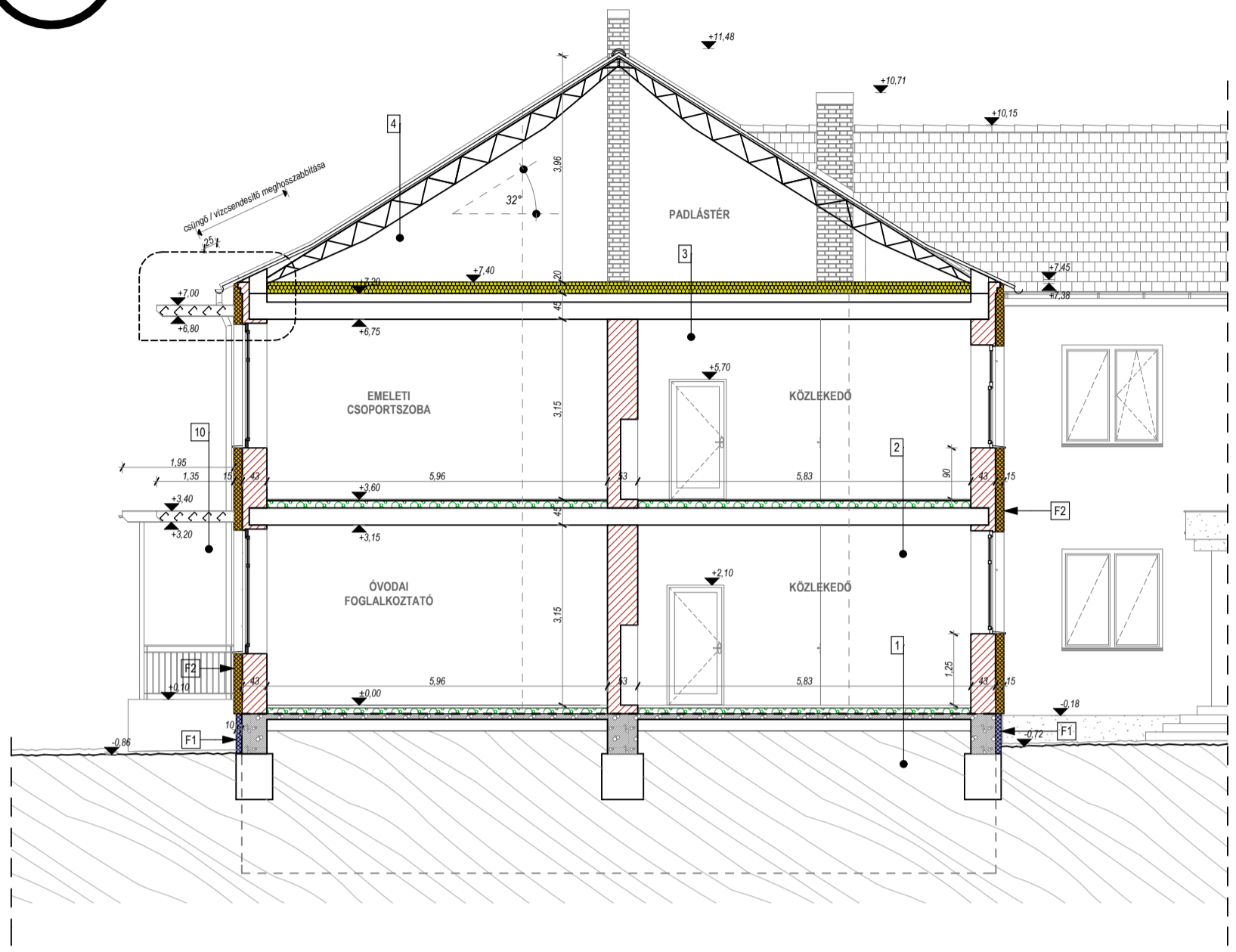
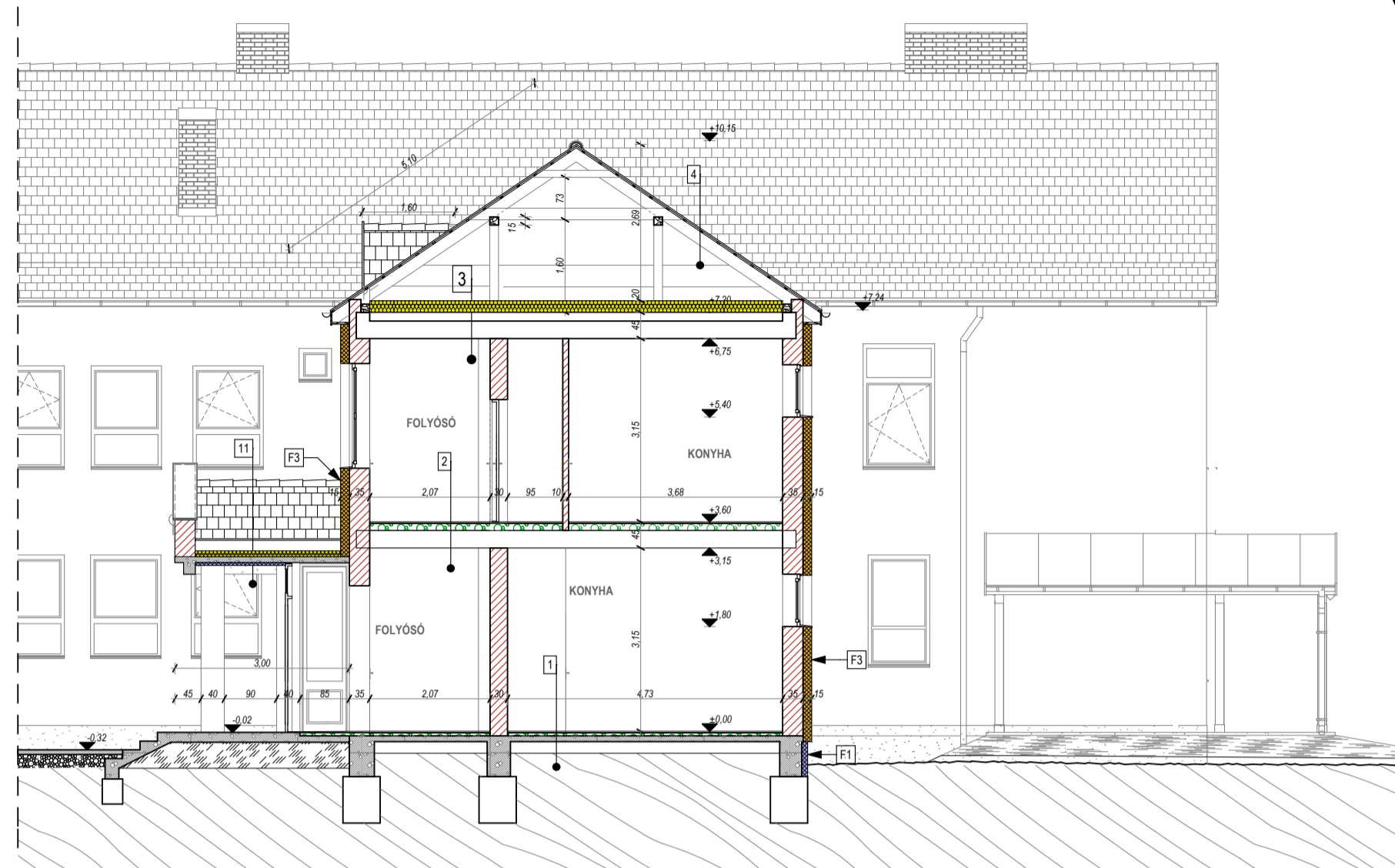


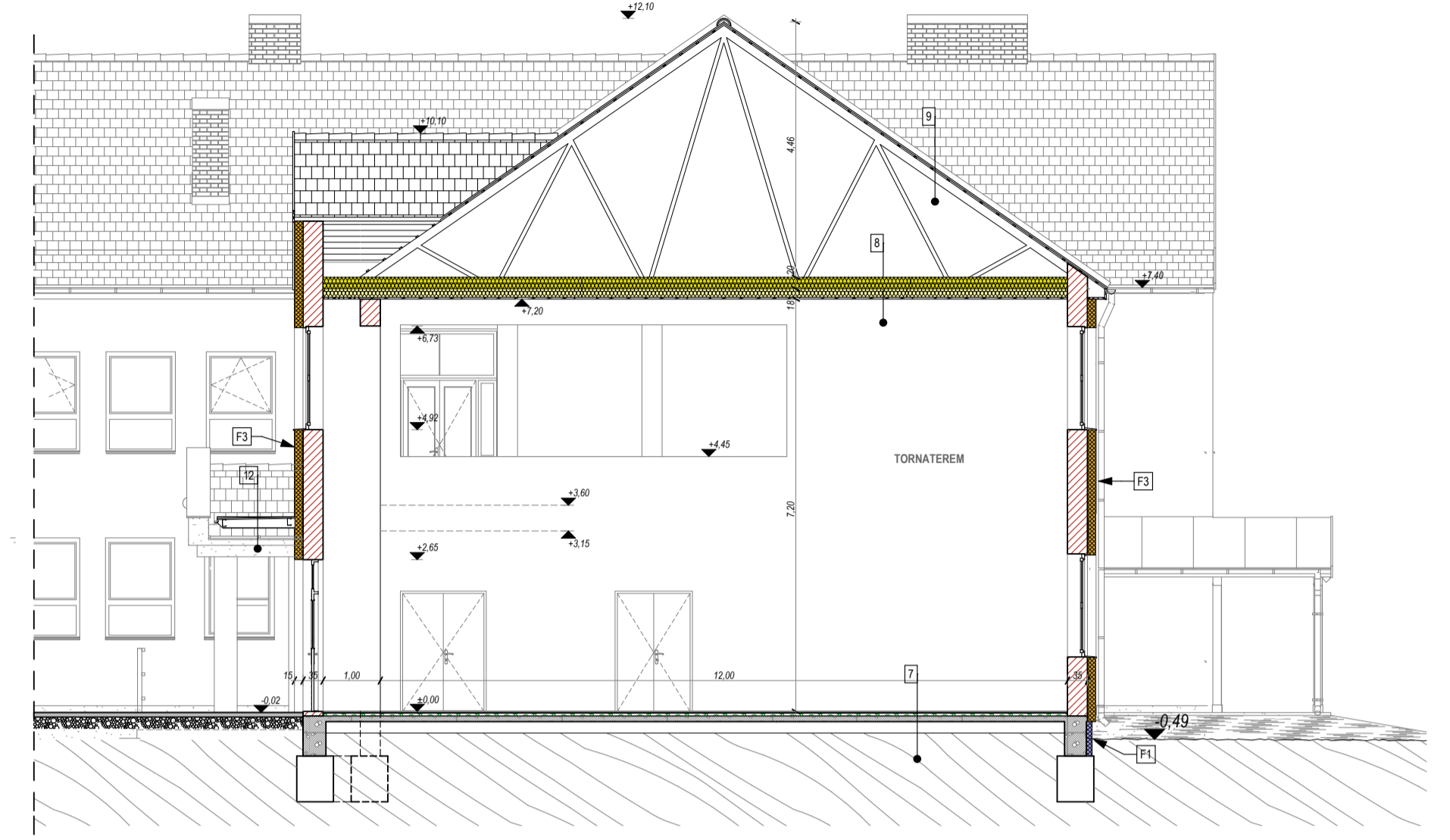
tervezett
A-A
METSZET
M 1:100



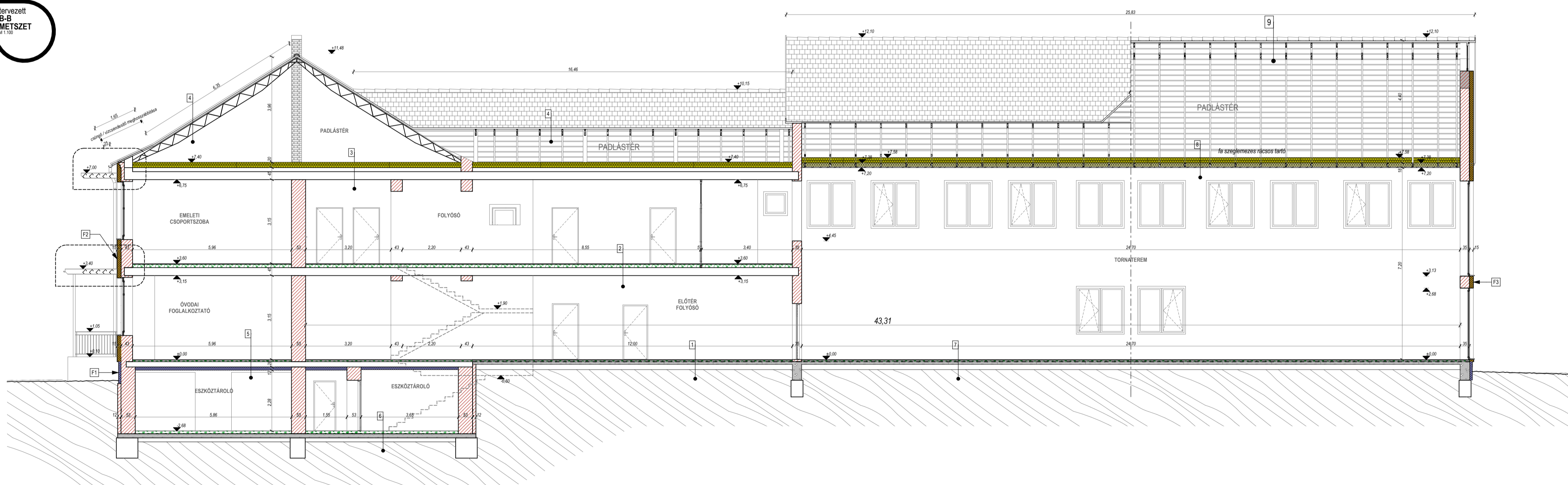
tervezett
C-C
METSZET
M 1:100



tervezett
D-D
METSZET
M 1:100



tervezett
B-B
METSZET
M 1:100



ANYAGJELÖLÉSEK:

	beton lemez / vastag talaj		EPS-80 homlokzati hőszigetelés
	beton szelvény		XPS hőszigetelés
	vakolat szelvény		szelvény nélküli beton
	szelvény		él-él csomópont
	szelvény nélküli talaj		padlószigetelés
	kompozit Acrosim csomópont		padlószigetelés
	szelvény nélküli talaj		padlószigetelés
	vakolat / laminált parketta		padlószigetelés
	gipszburkolat		padlószigetelés
	szelvény nélküli talaj		padlószigetelés

RÉTEGRENDEK: (FELTÉTELEZETT RÉTEGREND, sem rétegrendi feltárás-, sem pedig építési adatszolgáltatás nem történt!)

- 1 földszinti födém (nem alapíncézett)
 - 2 cm új lapburkolat v. parketta
 - 5 cm új aljzatbeton
 - 1 rtg vízszigetelés - amennyiben nincs de az aljzat minősége lehetővé teszi)
 - 10 cm meglévő-megmaradó aljzatbeton
 - 20 cm meglévő feltöltés
- 2 emeleti födém
 - 2 cm új lapburkolat v. parketta
 - 5 cm meglévő - megmaradó aljzatbeton
 - 35 cm meglévő födémszerkezet
 - 3 cm vakolat, glettel, festett mennyezet
- 3 emeleti zárfödém FÖDÉMTAKARÍTÁST KÖVETŐEN!
 - 1 rtg párazáró fólia
 - 20 cm terített ISOVER DOMO szálás hőszigetelés (60 cm széles, OSB lap járófelülettel)
 - 1 rtg párazáró fólia terítés
 - 12 cm meglévő sasalattérítés
 - 30 cm meglévő födémszerkezet
 - 3 cm vakolat, glettel, festett mennyezet
- 4 főépület héjazat
 - 3 cm meglévő hornyolt kerámia cserép
 - 2 cm meglévő cserépléc
 - 2 cm meglévő födém deszka "ellenléc"
 - 35 cm meglévő födém szerkezet / szaruzat
 - meglévő padlástér
- 5 földszinti födém (alapíncézett)
 - 2 cm lapburkolat v. parketta
 - 5 cm aljzatbeton v. műsug
 - 20 cm meglévő födém szerkezet
 - 1 cm vakolat
 - 12 cm utólag födémre alulról rag., és rögz. táblás hőszigetelés (XPS)
- 6 pince padozat
 - 5 cm cementsimítás
 - 5 cm aljzatbeton
 - 1 rtg vízszigetelés
 - 10 cm aljzatbeton
 - 10 cm feltöltés

- 7 tornaterem padozat
 - 0 cm PVC burkolat
 - 3 cm csaphomonyos parketta kátrányba fektetve
 - 5 cm aljzatbeton
 - 1 rtg vízszigetelés
 - 10 cm aljzatbeton
 - 20 cm feltöltés
- 8 tornaterem zárfödém
 - 1 rtg párazáró fólia
 - 20 cm terített ISOVER DOMO szálás hőszigetelés (tartóközökben)
 - 15 cm párazáró fólia
 - 1 rtg hajpadló burkolat
- 9 tornacsarnok héjazat
 - 3 cm hornyolt kerámia cserép
 - 3 cm cserépléc
 - 2 cm párazáró fólia
 - 15 cm szeglemez szerkezet
 - padlástér
- 10 acél homlokzati árnyékoló
 - 20 cm IPE 200 acéliszelvények közt szögben döntött, horganyzott "C"150 szelvényprofil (szelvény konzolosan homlokzatra csavarozva)
- 11 óvoda bejárati széfőfő
 - 10 cm meglévő hornyolt cserép héjazat
 - 12 cm ISOVER DOMO szálás hőszigetelés
 - 12 cm meglévő-megmaradó vastag beton födém
 - 5 cm XPS mennyezethez rögzítve
- 12 acél szerkezetes előtét
 - 20 cm IPE 200 acéliszelvények közt szögben döntött, horganyzott "C"120 szelvényprofil
 - Polykarbonát lemez burkolattal

- F1 lábazat
 - 10 cm műgyanta lábazati díszítő vakolat
 - XPS hőszigetelés
 - meglévő beton lábazat
- F2 homlokzati falfő
 - 15 cm gördülőszemcsés vékonyvakolat
 - EPS-80 homlokzati hőszigetelés
 - 3 cm homlokzati vakolat
 - 38 cm meglévő téglafalazat
 - 2 cm belső oldali vakolat
 - glettel, festett falfelület
- F3 homlokzati falfő II.
 - 15 cm gördülőszemcsés vékonyvakolat
 - EPS-80 homlokzati hőszigetelés
 - 3 cm homlokzati vakolat
 - 30 cm meglévő téglafalazat
 - 2 cm belső oldali vakolat
 - glettel, festett falfelület

TERVEZETT - Metszetek	
KOMPANK ZODRIA BÖLCSE ÉS ÓVODA Művelődési központ Építési terv	23 2017. 09. 20. László M 1:100
Építési terv SÜMÉG VÁROS ÖNKORMÁNYZATA 8330 Sümeg, Béke Tér 7.	Építési terv DupleStudio Kft. Szabó Dániel EK 19 0419 okleveles építész / tervrajz 8300 Sümeg, Béke u. 8. Tel: 20-403-9334
Építési terv SÜMÉG VÁROS ÖNKORMÁNYZATA 8330 Sümeg, Béke Tér 7.	Építési terv Szabó Balázs építész 8300 Sümeg, Gyula-Hegy 14. Tel: 30228 1102