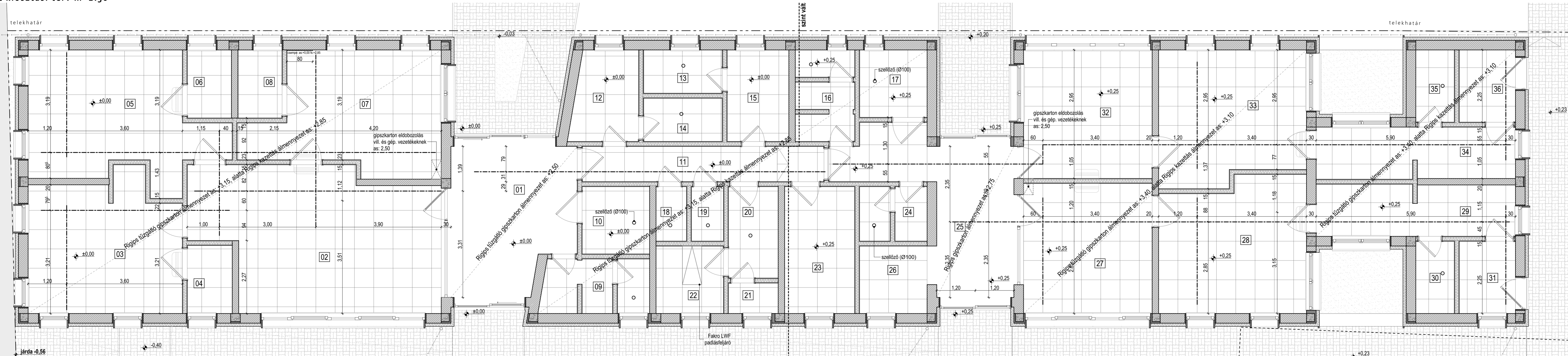
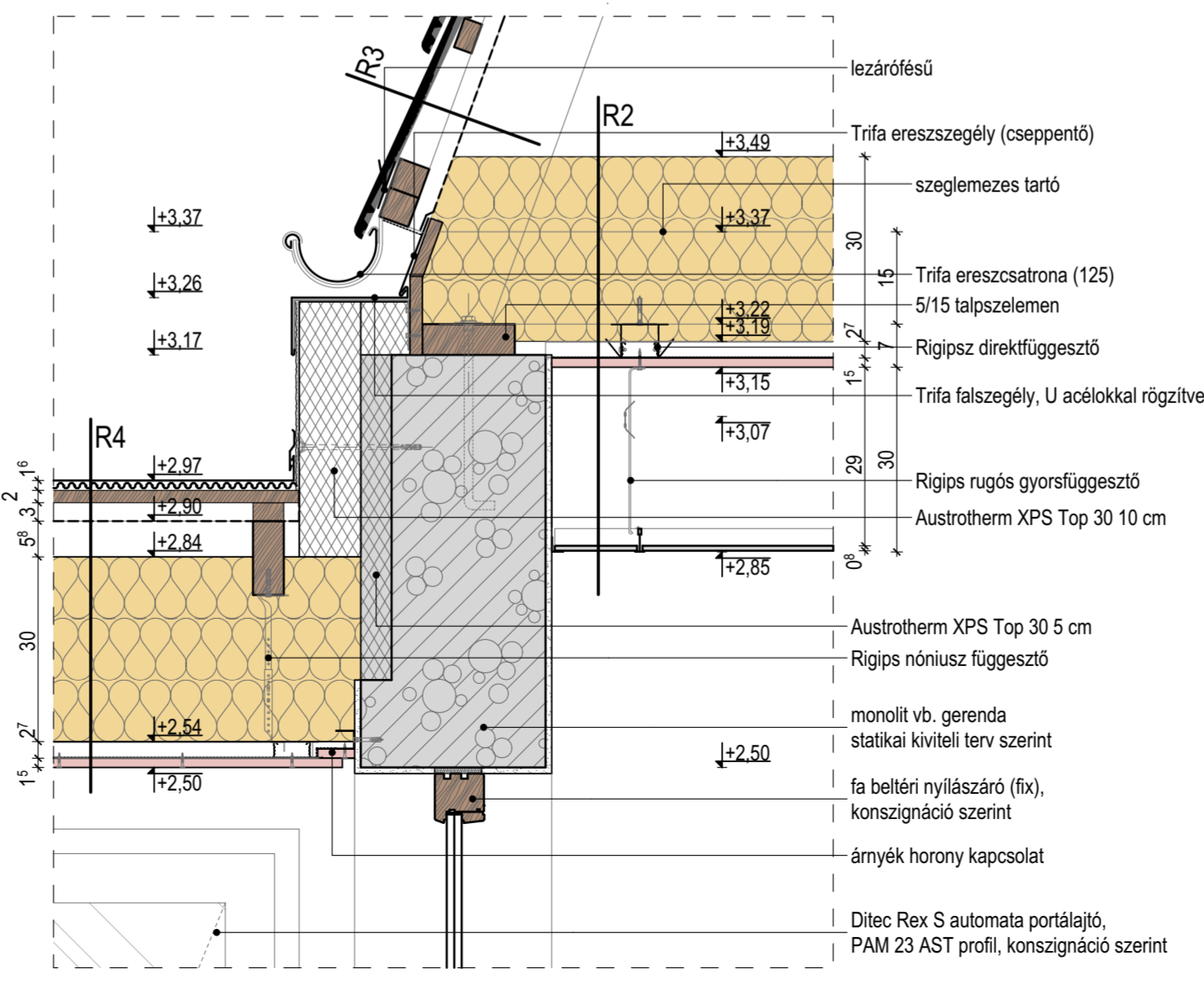
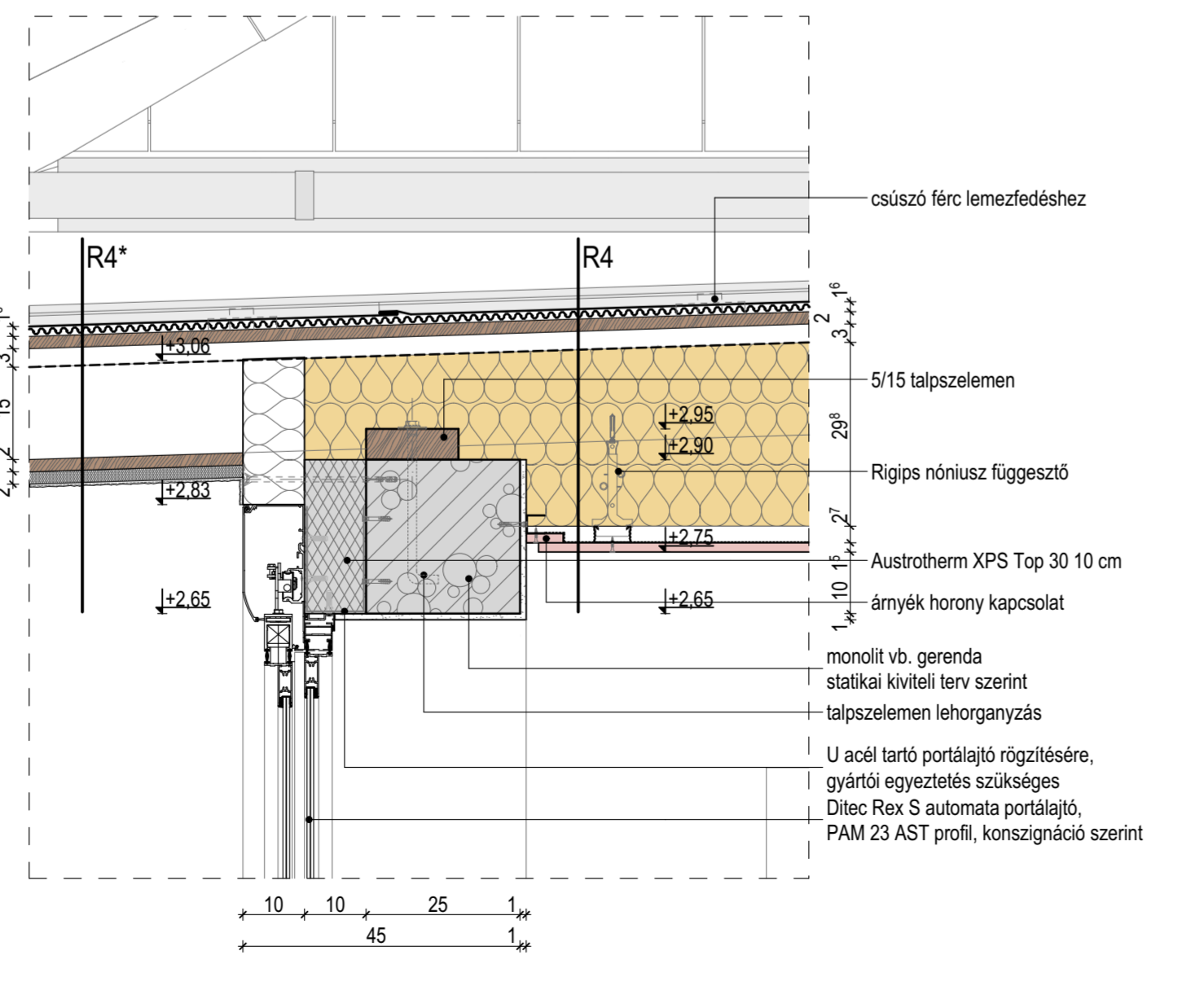
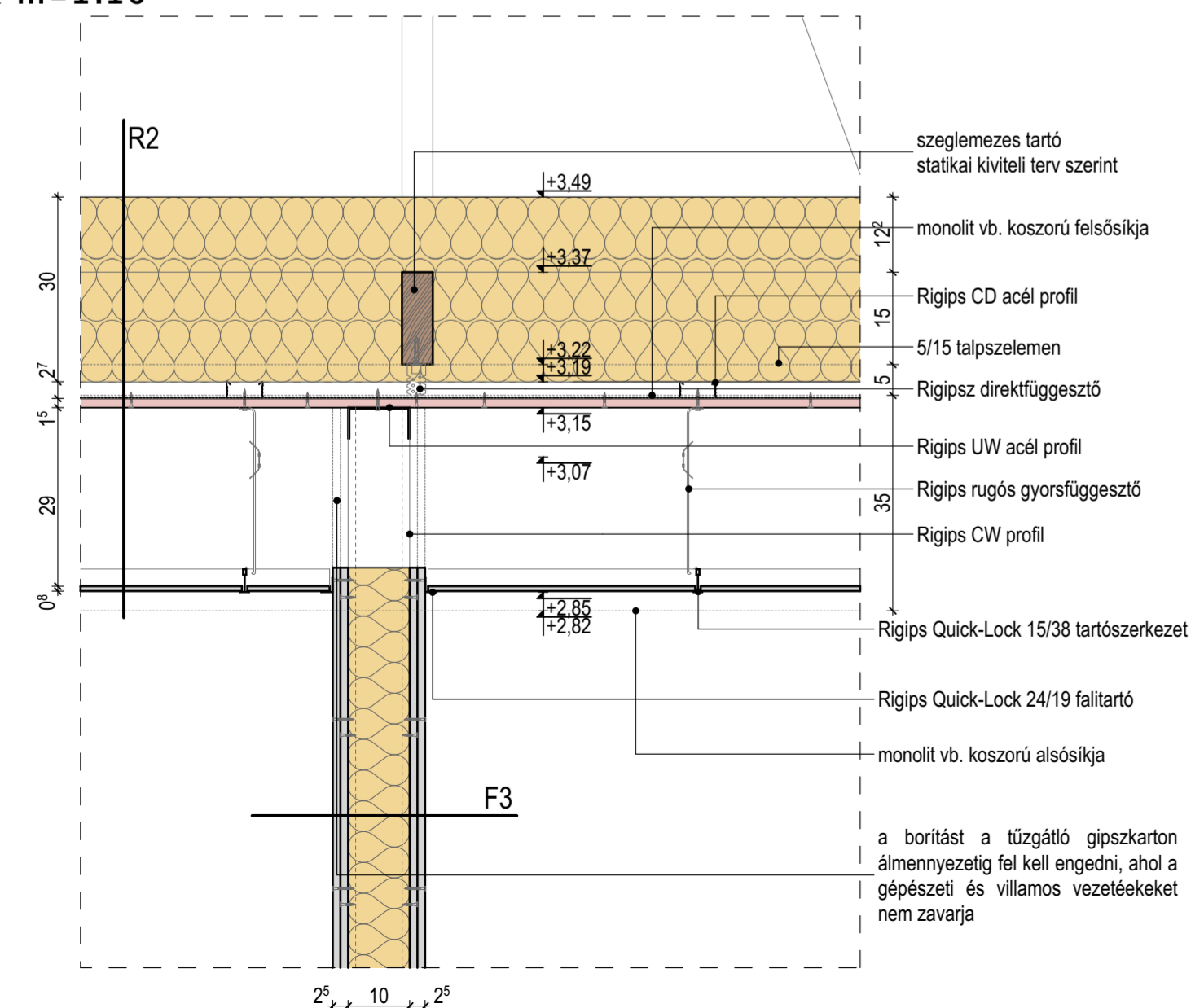


burkolat kiosztási terv m=1:50



részletrajzok m=1:10



rétegrendek

R2

- 30 cm padlástér
- 5/15 szeglemezes fedélszerkezettel egyesített falfödém statikai kiviteli terv szerint (közötte Isover Uniroil Plus 3x10 cm)
- 3 cm Rigips direkt függesztett szimpla CD profil vázszerkezet
- 1 rgt. Masterplast Isoflex Alu párazáró fólia
- 1,5 cm Rigips RF 15 tűzgátló gipszkarton borítás
- 30 cm légzés (elektromos-gépészeti vezeték) Rigips Casoprano Casoroc (fehér) kazettás gipszkarton álmennyezet, Quick-Lock 15/38 látszóbordás vázszerkezettel, rugós függesztővel
- 0,8 cm

R4

- 1 rgt. Trifa alumínium korcolt fémlemezfedés
- 1 rgt. Masterplast Mastermax Metal páraáteresztő alátét szőnyeg
- 2 cm alátét deszkázat
- 3 cm ellenléc (átszellőztetett légzés)
- 1 rgt. Tondach Tunning Fol S vízhatlan páraáteresztő tetőfólia
- 30 cm Rigips direkt függesztett szimpla CD profil vázszerkezet
- 1 rgt. Masterplast Isoflex Alu párazáró fólia
- 1,5 cm Rigips RF 15 tűzgátló gipszkarton borítás
- 0,3 cm glettelés-festés

műszaki leírás

Álmennyezetek:

- Tűzgátló álmennyezet:
 - Rigips szimpla CD 27/60 profilváz (profilok távolsága max. 400mm)
 - Rigips direkt függesztés (függeszők távolsága max. 1000mm)
 - Rigips RF 15 tűzgátló gipszkarton borítás (1 rgt.)

Kazettás álmennyezet:

- Rigips Quick-Lock 15/38 látszóbordás profilváz (osztás: 600mm), falcsatlakozás Quick-Lock 19/24
- Rigips duplarugós gyorsfüggesztő (függeszők távolsága max. 1200mm, min. 0,7db/m²)
- Rigips Casoprano Casoroc álmennyezeti lap, sima matt fehér felülettel (600x600)

Válaszfalak:

- Rigips CW 100/150 profilváz (profilok távolsága: max. 600mm)
- Rigips 2x2 RB 12,5 normál gipszkarton borítás, vízeshelyiségekben 2x2 RBI 12,5 impregnált gipszkarton borítás (a borítást a tűzgátló gipszkarton álmennyezetig fel kell engedni, ahol a gépészeti és villamos vezetékeket nem zavarja)
- Isover Akusto 2x5cm hőszigetelés

helyiséglista

01	előtér	greslap	18,45
02	felöltő váró	greslap	31,47
03	felöltő rendelő	greslap	19,16
04	fekető	greslap	2,97
05	felöltő rendelő	greslap	20,90
06	fekető	greslap	2,97
07	felöltő rendelő	greslap	19,70
08	fekető	greslap	2,97
09	férfi wc	greslap	5,39
10	női, m.k. wc	greslap	4,41
11	közlekedő	greslap	8,28
12	öltöző	greslap	5,64
13	fürdő	greslap	3,31
14	fürdő	greslap	3,31
15	öltöző	greslap	6,04
16	férfi wc	greslap	4,94
17	női, m.k. wc	greslap	4,41
18	wc	greslap	1,70
19	wc	greslap	1,70
20	tároló	greslap	4,99
21	vesz. a. tároló	greslap	1,52
22	gépészet	greslap	4,51
23	teakonyha	greslap	8,61
24	gyerek wc	greslap	3,43
25	előtér	greslap	18,19
26	babakocsi tároló	greslap	4,82
27	gyermek váró	greslap	16,20
28	gyermek rendelő	greslap	18,69
29	elkülönítő	greslap	10,19
30	fürdő	greslap	2,70
31	váró	greslap	4,14
32	gyermek váró	greslap	16,26
33	gyermek rendelő	greslap	18,65
34	elkülönítő	greslap	10,19
35	fürdő	greslap	2,70
36	váró	greslap	4,14
			317,65 m ²

megjegyzés

- A kivitelezés csak jogerős építési engedély birtokában kezdhető meg!
- A tervtől eltérni nem lehet, amennyiben a tervező nem járult hozzá.
- Az előzetes adatszolgáltatások kivitelezésre nem alkalmasak.
- A tervdokumentációt egyben kell kezelni, a tervek, műszaki leírások valamint a kiegészítő szakági munkarészek együttesen adnak komplex választatot az épület műszaki megoldásaira, a munkarészek külön külön nem alkalmasak a kivitelezésre.
- Gyártások előtt helyszíni méretvétel szükséges!
- A tervdokumentációban meghatározott anyagok helyett kizárólag azokkal műszakilag egyenértékű, vagy jobbat lehet beépíteni!

MÉREK: SÜMEG VÁROS ÖNKORMÁNYZATA 8300 SÜMEG, BÉKE TER. 7.	LEFETRENYVÉNY MEGNEVEZÉSE: EGÉRSZÉCSHÁZ (FELNÖTT ÉS GYERMEK ORVOSI RENDELŐ)	FÖRZÉSI DÁTUM: 2017/08/30	HAJLÉSI DÁTUM: E5
	LEFETRENYVÉNY VEZETÉSE: 8300 SÜMEG, KOMPÁNIK ZSÓFIA U. 8.	HAJLÉSI MEGNEVEZÉSE: ÁLMENNYEZET KIOSZTÁSI TERV#44.	MÉRK: 2017/08
TERV MEGNEVEZÉSE: KIVITELEZÉSI TERVDOKUMENTÁCIÓ	LEFETRENYVÉNY VEZETÉSE: NEMETH GÁBOR; E 19-04/10 8300 KESZTHELY, FÜVÉSZKERT U. 4.	LEFETRENYVÉNY VEZETÉSE: 1,0,67, 1,50, 1,10	LEFETRENYVÉNY VEZETÉSE: 2017/08
TERV MEGNEVEZÉSE: KIVITELEZÉSI TERVDOKUMENTÁCIÓ	LEFETRENYVÉNY VEZETÉSE: NEMETH GÁBOR; E 19-04/10 8300 KESZTHELY, FÜVÉSZKERT U. 4.	LEFETRENYVÉNY VEZETÉSE: 1,0,67, 1,50, 1,10	LEFETRENYVÉNY VEZETÉSE: 2017/08
TERV MEGNEVEZÉSE: KIVITELEZÉSI TERVDOKUMENTÁCIÓ	LEFETRENYVÉNY VEZETÉSE: NEMETH GÁBOR; E 19-04/10 8300 KESZTHELY, FÜVÉSZKERT U. 4.	LEFETRENYVÉNY VEZETÉSE: 1,0,67, 1,50, 1,10	LEFETRENYVÉNY VEZETÉSE: 2017/08

EZ A TERV NEMETH GÁBOR SZELLEMI TULAJDONA, MELYNEN VEDLEMET A SZERZŐ JOGI TÖRVÉNY BIZTOSÍTJA