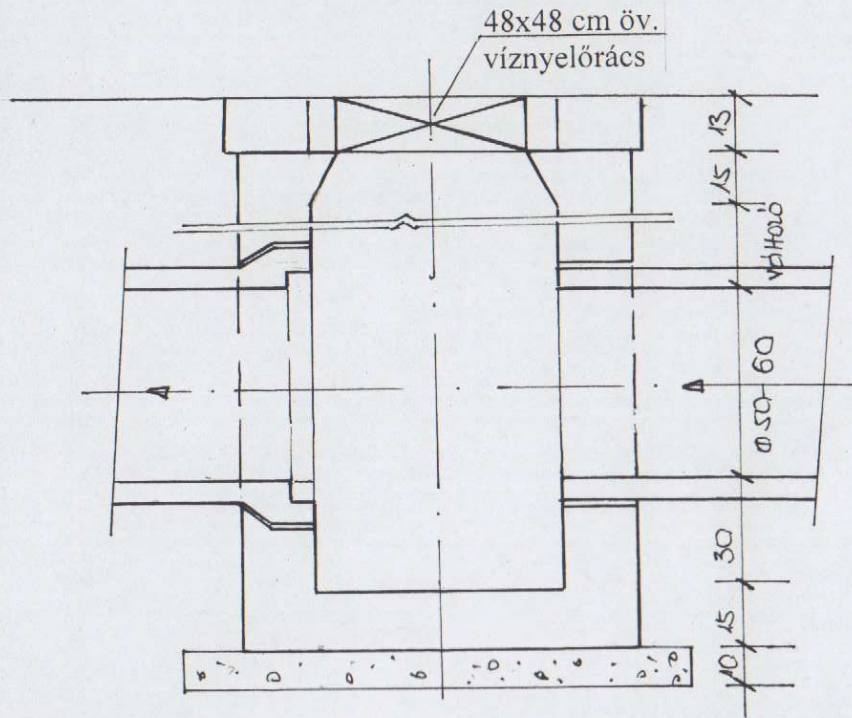


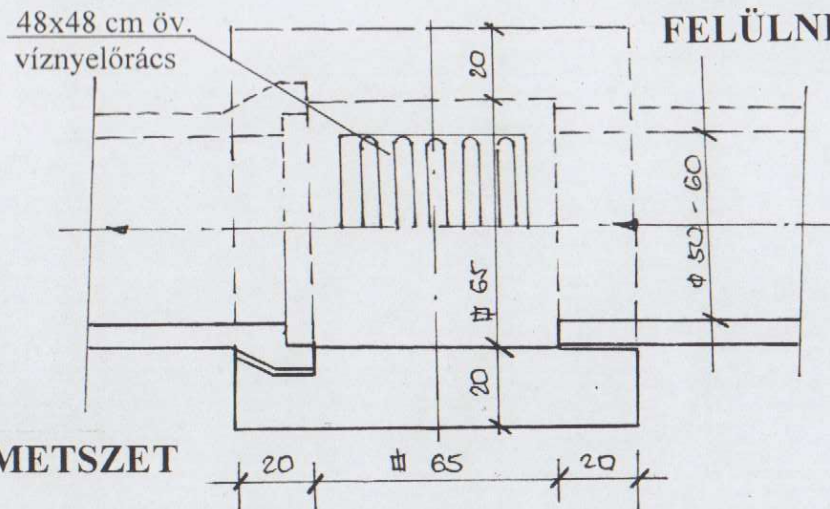
HOSSZ-METSZET M=1:20



MEGJEGYZÉS

1. Új víznyelők 30 cm mély iszapfogóval épülnek.
2. Víznyelőrács 48x48 cm öv.
3. Aknabeton: C20-25-XC2-F1
4. Ágyazat: osztályozatlan homokos-kavics.
5. Csatlakozó csapadécsatorna Részletes helyszínrajz- és Hosszszelvény szerinti, Ø50-Ø60 cm.
6. Víznyelőfal és betoncső között 3 rtg. szigetelőlemez rátekeréssel dilatáció kialakítása szükséges.

FELÜLNÉZET



METSZET

<p>M.I. 98 Kereskedelmi és Szolgáltató Betéti Társaság SZÉKESFEHÉRVÁR Farkasdi utca 26.</p>	Tárgy: TOP-2.1.3.-15-VE1-2016-00013 azonosítószámú „Települési környezetvédelmi infrastruktúra fejlesztések” elnevezésű pályázat keretében, Sümeg csapadékvíz elvezető rendszer részleges rekonstrukciója a Petőfi S. és az Árpád utcában			
	Rajzcim: Víznyelő terve			
	Munkaszám: 34/2017	Méretarány: M=1:20	Tervező: Török Attila	Dátum: 2017. augusztus hó
	Felelős tervező: Török Miklós VZ/07-0241			Rajkszám: 11.