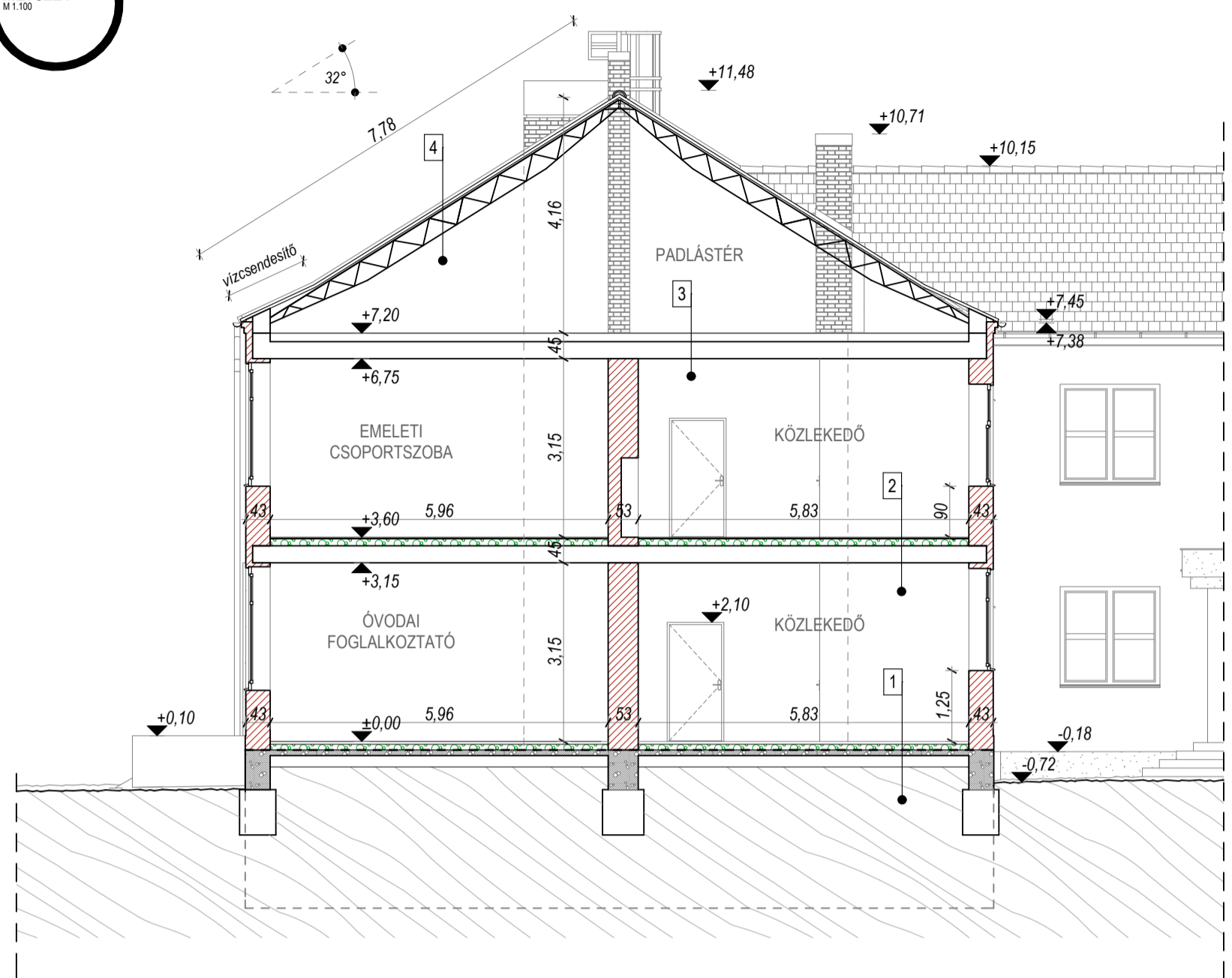
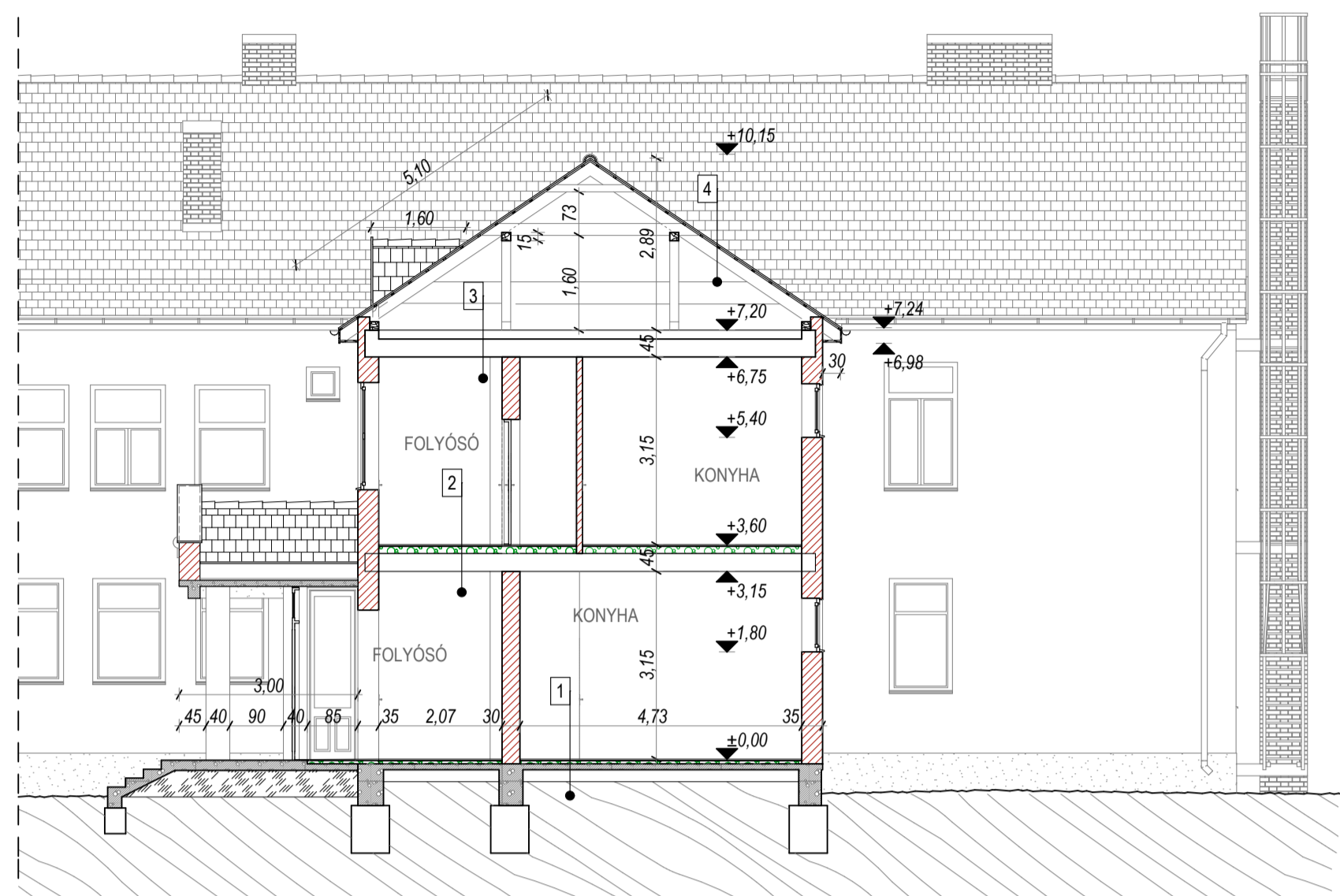


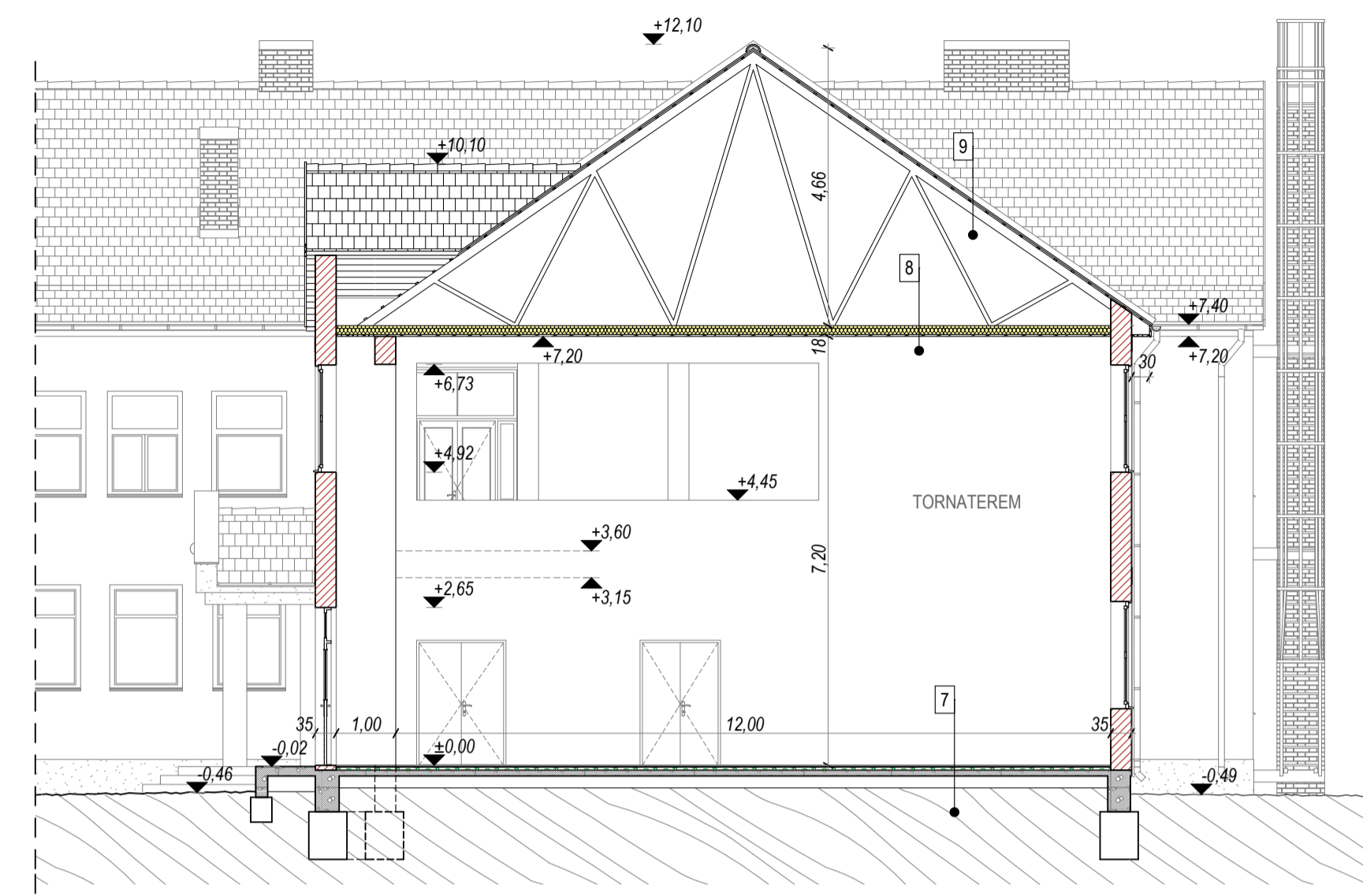
felmérési
A-A
METSZET
M 1:100



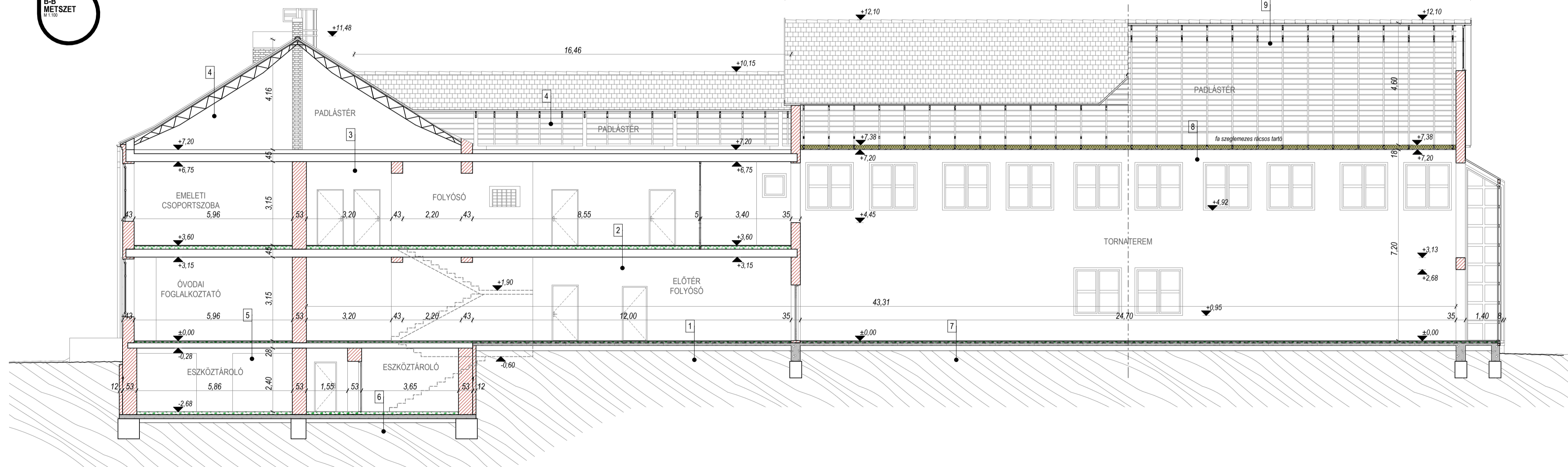
felmérési
C-C
METSZET
M 1:100



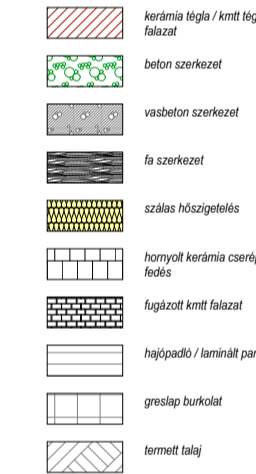
felmérési
D-D
METSZET
M 1:100



felmérési
B-B
METSZET
M 1:100



ANYAGJELÖLÉSEK:



RÉTEGRENDEK:

- | | | | | | | | | |
|---|---|---|--|--|---|--|--|---|
| 1 földszinti födém (nem pincézett)
2 cm lapburkolat v. parketta
5 cm aljzatonon v. mésung
1 rtg vízszigetelés
10 cm aljzatonon
20 cm feltöltés | 2 emeleti födém
2 cm lapburkolat v. parketta
5 cm aljzatonon v. mésung
35 cm meglévő födém szerkezet
vakolt, glettel, festett mennyezet | 3 emeleti zárfödém
12 cm salakterítés
30 cm meglévő födém szerkezet
vakolt, glettel, festett mennyezet | 4 főépület héjazat
3 cm hornyolt kerámia cserépc
2 cm cserépléc
2 cm fektetett deszka "ellenléc"
35 cm acél tartószerkezet / szaruzat
padlástér | 5 földszinti födém (alápincézett)
2 cm lapburkolat v. parketta
5 cm aljzatonon v. mésung
20 cm meglévő födém szerkezet
vakolat | 6 pince padozat
- cementsímitás
5 cm aljzatonon
1 rtg vízszigetelés
10 cm aljzatonon
20 cm feltöltés | 7 tornaterem padozat
0 cm pvc burkolat
3 cm csaphomoy parketta kátrányba fektetve
5 cm aljzatonon
1 rtg vízszigetelés
10 cm aljzatonon
20 cm feltöltés | 8 tornaterem zárfödém
15 cm terített szálás hőszigetelés
(tartóközből)
1 rtg párazáró fólia
3 cm hajópado burkolat | 9 tornacsarnok héjazat
3 cm hornyolt kerámia cserépc
2 cm cserépléc
- páraáteresztő fólia
- 15 cm szegélyezett tetőszerkezet
- padlástér |
|---|---|---|--|--|---|--|--|---|

A kivitelezés csak felül rózsák vezény irányításával, a munkáid megkezdésekor, biztosítandó, és a balesetmentes előírások szigorú betartása mellett megvalósulni. A kivitelezés jogszabályi rendelkezéseinek betartása kötelező! Az építéskor lev és a műszaki leírás a szerző jogait 1999. évi LXXVII. Törvény 1. §-a szerinti szerzői jogdíjaim alatt áll.

Tervező szervezet		Készítő szervezet			
KOMPÁNK ZSOFIA BÖLCSŐDE ÉS ÖVODAI MŰKÖZMŰVEK MELTŐT ÉPÍTÉSI IRODÁJA	8330 Sümeg, Rendei u. 1.	FELMÉRÉSI RAJZ - Metszetek	Dátum 2017.09.20	Létszám M 1:100	Szerző
SÜMEG VÁROS ÖNKORMÁNYZATA	8330 Sümeg, Béke Tér 7.	Feladat megnevezése DykeStúdió Kft. Stáció (Dyke) I. EK 19 04 19 okleveles építész / rajzpéldasz	Feladat megnevezése Stáció (Dyke) Kft. Stáció (Dyke) Kft. 8330 Sümeg, Béke u. 8. Tel: 20-400-9334	Feladat megnevezése Stáció (Dyke) Kft. Stáció (Dyke) Kft. 8330 Sümeg, Béke u. 8. Tel: 20-400-9334	Feladat megnevezése Stáció (Dyke) Kft. Stáció (Dyke) Kft. 8330 Sümeg, Béke u. 8. Tel: 20-400-9334