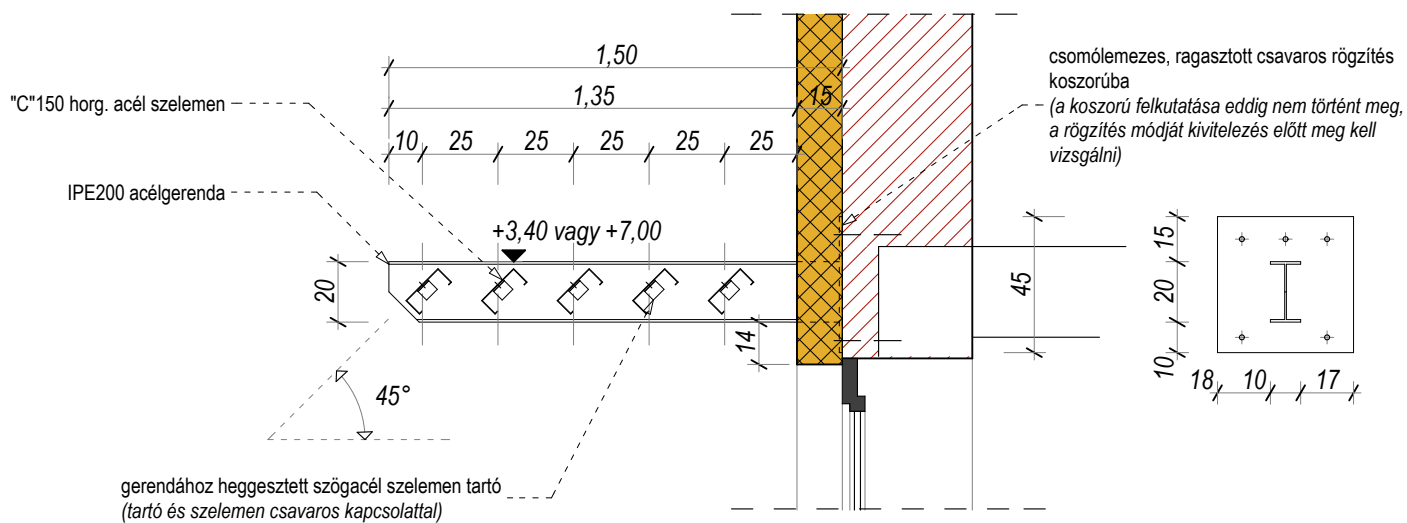
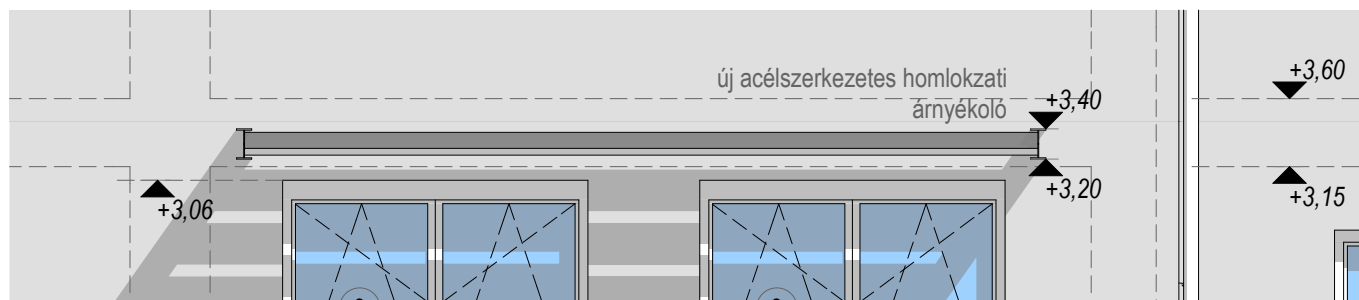
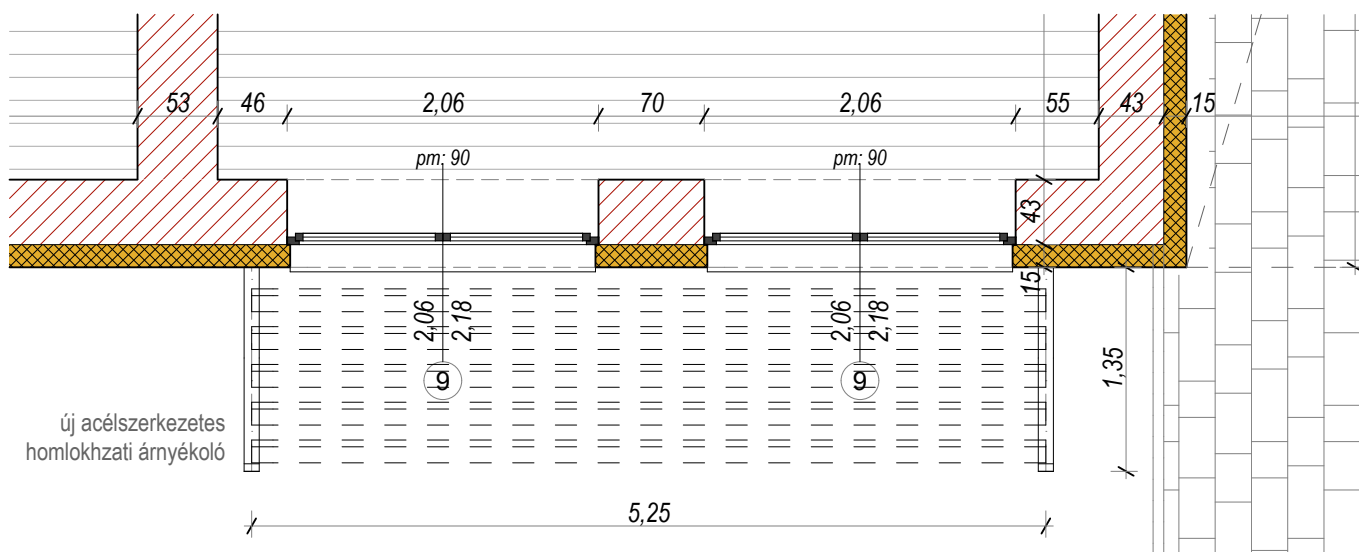


Terv megnevezése: KOMPANIK ZSÓFIA BÖLCSŐDE ÉS ÓVODA felújításához készült építész kiviteli terv	Rajz megnevezése: LAKATOS KONSZIGNÁCIÓ	Építés helye: 8330 Sümeg, Rendeki u. 1.	Helyrajzszám: 23	Dátum: 2017. 09. 20.	Lépték:
Építtető: SÜMEG VÁROS ÖNKORMÁNYZATA 8330 Sümeg, Béke Tér. 7.	Felelős tervező: DplusStudio Kft. Szabó Dániel É/K 19 0419 okleveles építész / tájépítész 8330 Sümeg, Bem u. 9. Tel.: 30/400 5934	Építész munkatárs: Szűcs Balázs építész 8409 Úrkút, Gubicza-hegy 16. Tel.: 30/226 1702	Tervlap:		

KONSZIGNÁCIÓS JEL:	L1
MEGNEVEZÉS:	homlokzati árnyékoló szelemen/lamella tartó acél gerenda
NÉVLEGES MÉRET:	IPE 200 mel.heng. acélgerenda - l=1500 mm
MENNYISÉG:	készül: 16 helyen
ELHELYEZÉS:	csomólemezzel, koszorúba ragasztott dübelekkel
FELÜLETKEZELÉS / SZÍN:	1 alap és 1 fedő mázolás - antracit szürke
MEGJEGYZÉS:	- a koszorú pontos mérete és helyzete tervezéskor még ismeretlen, ezért gyártás előtt mindenképpen meg kell kutatni és a rögzítést ahhoz igazodva kialakítani - a szelemen méreteket a pontos kiosztást követően lehet véglegesíteni

ábra

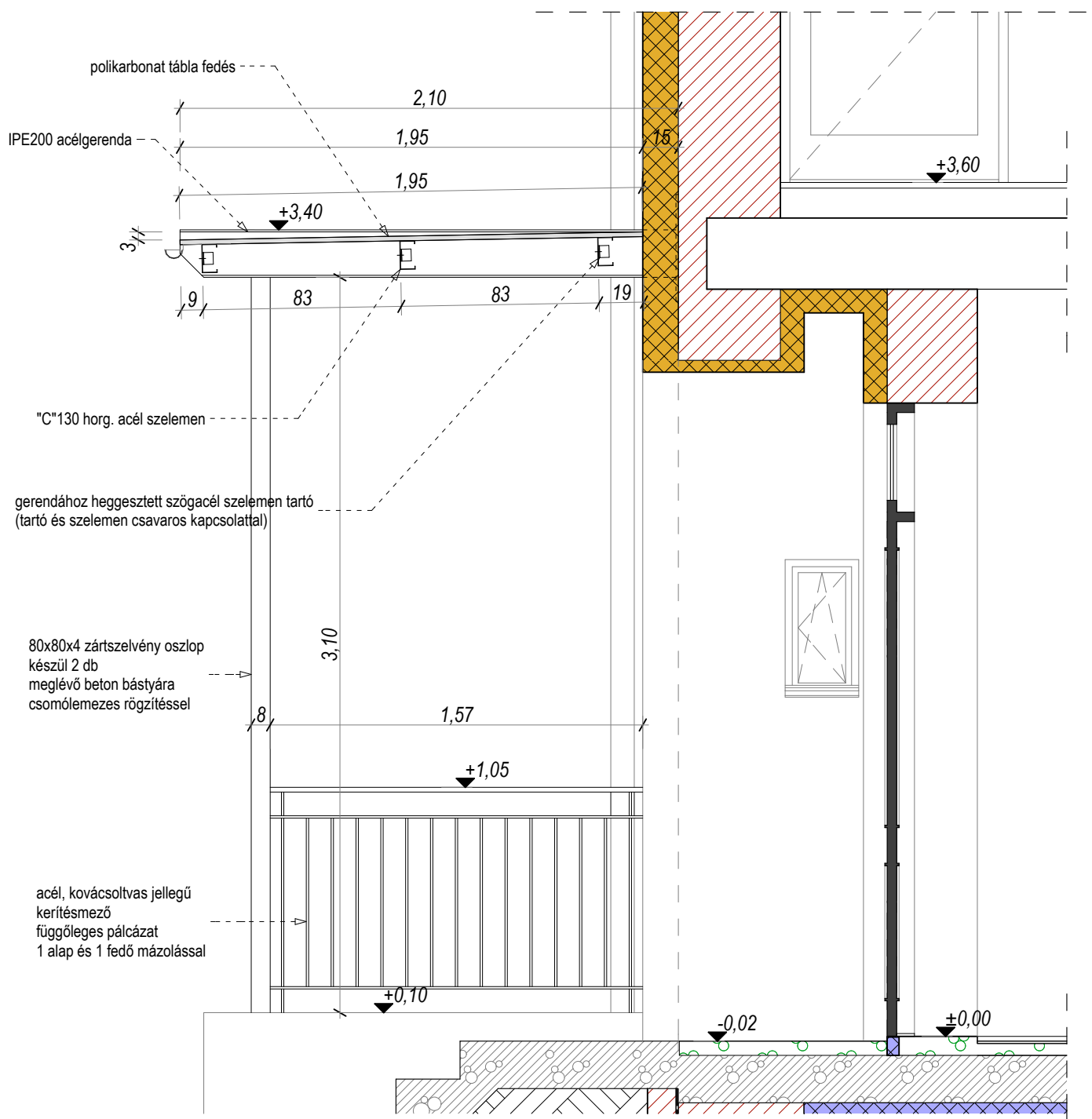
m 1:50



KONSZIGNÁCIÓS JEL:	L2
MEGNEVEZÉS:	bölcsőde bejárati lépcső előtető / védőtető
NÉVLEGES MÉRET:	IPE 200 mel.heng. acélgerenda - l=2100 mm, 2 db 80x80x4 zsz. tartóoszloppal - l= 3100 mm
MENNYISÉG:	készül: 1 helyen
ELHELYEZÉS:	gerendák rögzítése csomólemezzel, koszorúba ragasztott dübelekkel
FELÜLETKEZELÉS / SZÍN:	1 alap és 1 fedő mázolás - antracit szürke
MEGJEGYZÉS:	- a koszorú pontos mérete és helyzete tervezéskor még ismeretlen, ezért gyártás előtt mindenképpen meg kell kutatni és a rögzítést ahhoz igazodva kialakítani - korlátmező függőleges pálcázattal, építetővel egyezettve

ábra

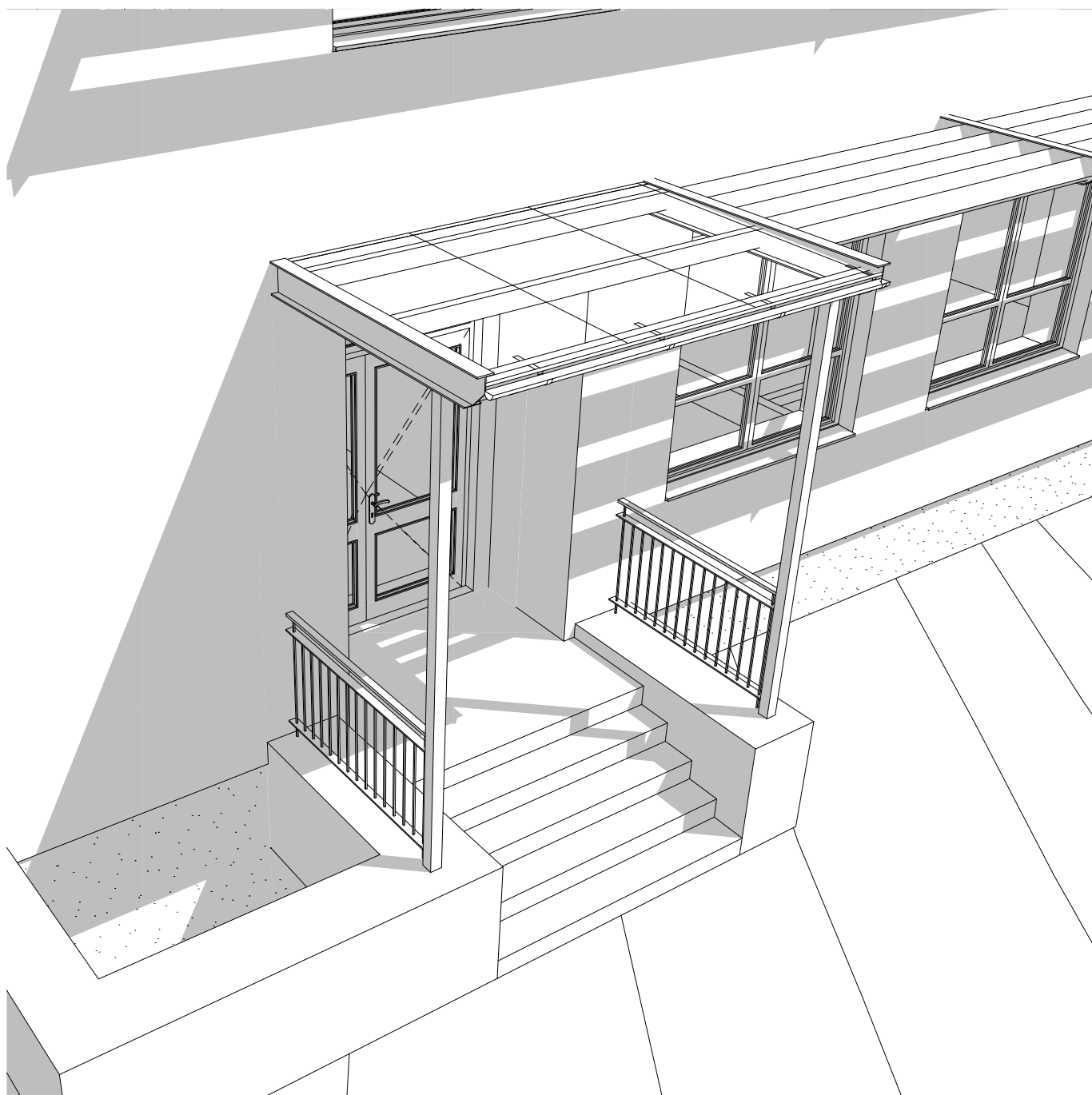
m 1:50



KONSZIGNÁCIÓS JEL:	L2
MEGNEVEZÉS:	bölcsőde bejárati lépcső előtető / védőtető
NÉVLEGES MÉRET:	IPE 200 mel.heng. acélgerenda - l=2100 mm, 2 db 80x80x4 zsz. tartóoszloppal - l= 3100 mm
MENNYISÉG:	készül: 1 helyen
ELHELYEZÉS:	gerendák rögzítése csomólemezzel, koszorúba ragasztott dübelekkel
FELÜLETKEZELÉS / SZÍN:	1 alap és 1 fedő mázolás - antracit szürke
MEGJEGYZÉS:	- a koszorú pontos mérete és helyzete tervezéskor még ismeretlen, ezért gyártás előtt mindenképpen meg kell kutatni és a rögzítést ahhoz igazodva kialakítani - korlátmező függőleges pálcázattal, építetővel egyezettve

ábra

m 1:50



KONSZIGNÁCIÓS JEL:	L3
MEGNEVEZÉS:	óvoda bejárat előtti am. feljáró melletti védő csőkorlát
NÉVLEGES MÉRET:	d=63,5 mm - 1100 mm x 11000 mm
MENNYISÉG:	készül: 1 helyen
ELHELYEZÉS:	előre elhelyezett acél cső hüvelyekbe, helyszíni hegesztéssel kerülnek az oszlopok majd a csövek
FELÜLETKEZELÉS / SZÍN:	tűzhorganyzott - világos szürke
MEGJEGYZÉS:	- hegesztés előtt a horganyzott felületet meg csell csiszolni, az elkészült varratot horganysprével le kell festeni - oszlop és cső találkozásánál elforduló bilincses kapcsolat

ábra

m 1:50

