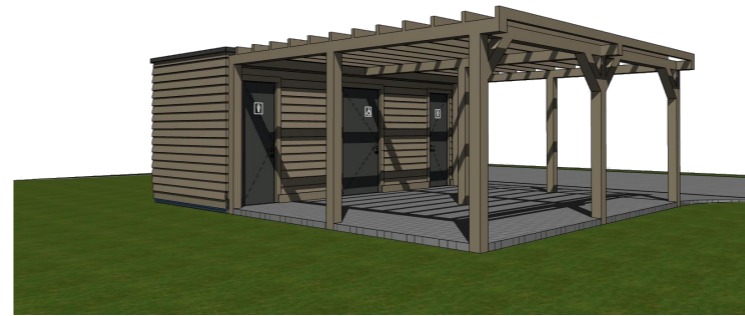
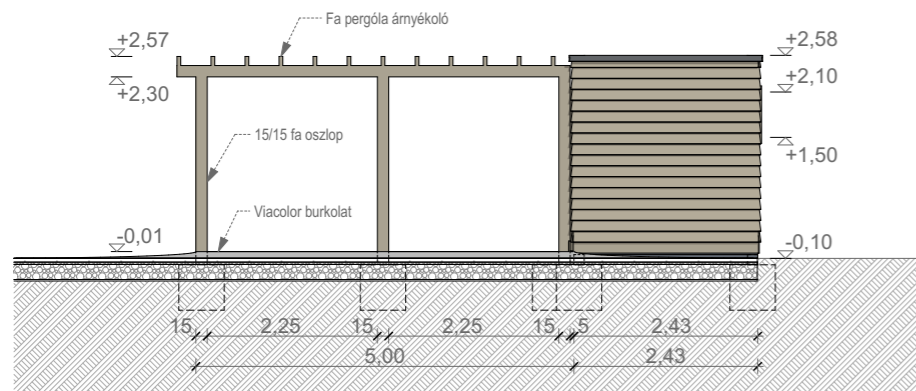
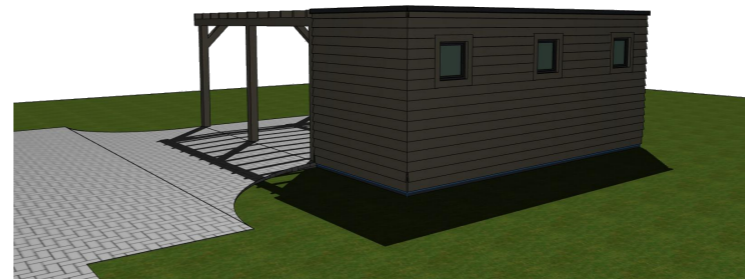
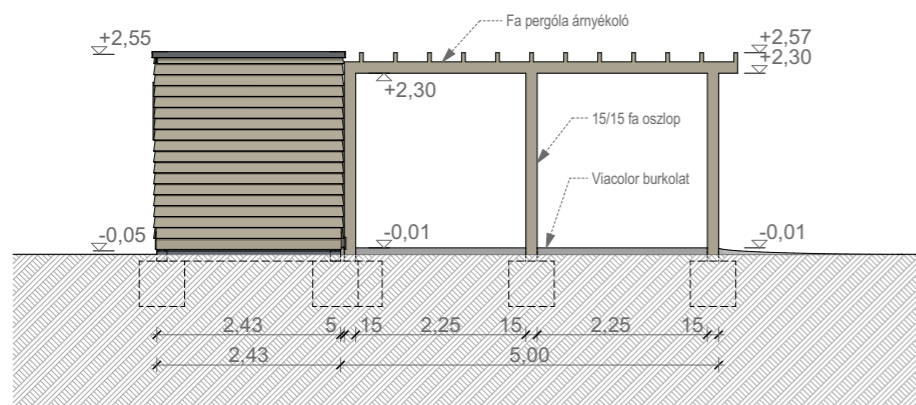


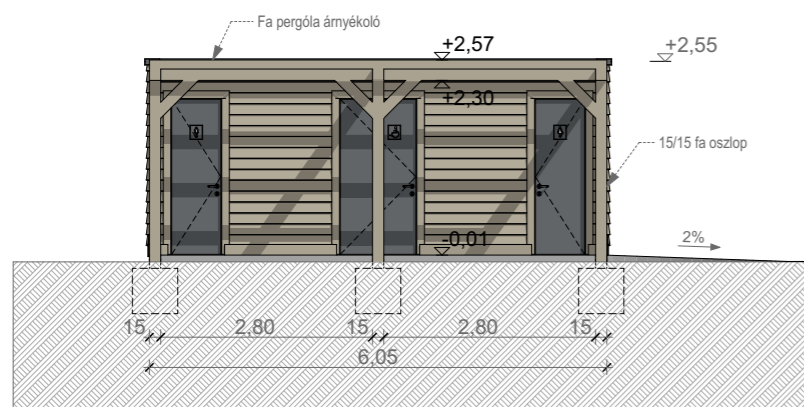
### Észak-Keleti homlokzat



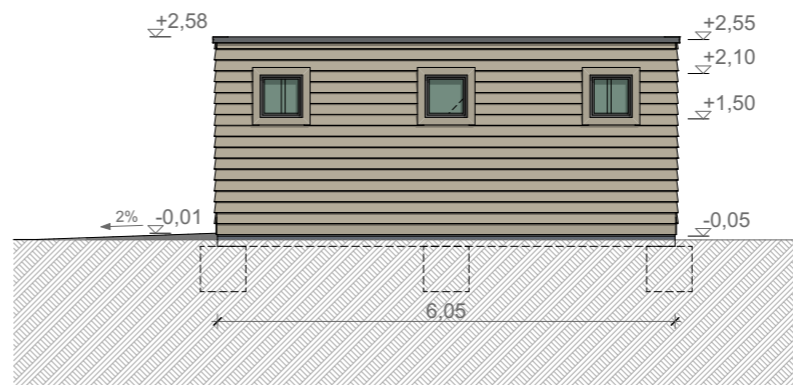
### Dél-Nyugati homlokzat



### Dél-Keleti homlokzat



### Észak-Nyugati homlokzat



#### RÉTEGRENDEK:

- F1**
- 5 cm szendvicspanel EPS szigeteléssel  
meglévő konténer oldalfal
- 5 cm stafni fa
- 2 cm Thermowood C5 faburkolat
- R1**
- 1½-2 cm csúszásmentes greslap burkolat +  
ragasztó
- 2 cm E20 RIGIDUR szárazpadló
- 4 cm ATM100 lépésálló EPS  
meglévő konténer padló  
légrés
- 15 cm kavicsfeltöltés
- 1 rtg. geotextil  
termett talaj
- R2**
- 5cm viacolor burkolat
- 3cm 0-4mm homokos kavics
- 20 cm tömörített közuzalék
- 1 rtg. geotextil  
termett talaj
- R3**
- meglévő konténer oldalfal
- 5 cm szendvicspanel EPS szigeteléssel

MOSDÓ KONTÉNER  
ÉPÍTÉS ENGEDÉLYEZÉSI TERVE

LÉTESÍTMÉNY HELYE: 8330 SÜMEG,  
543/3 HRSZ.

RAJZ MEGNEVEZÉSE: **HIRDET MÉNYI  
HOMLOKZATOK**

DÁTUM: 2022. 07. 11.

MUNKASZÁM:

MÉRETARÁNY: 1:588,24, 1:100

**H-06**