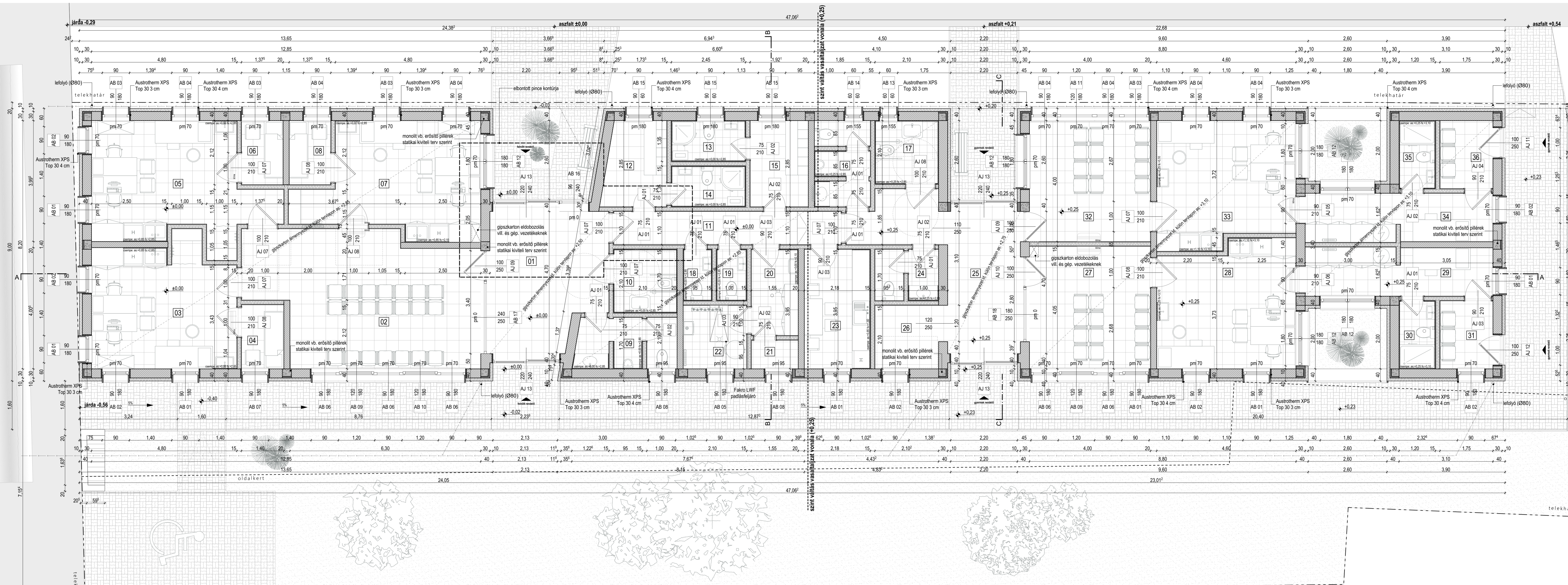
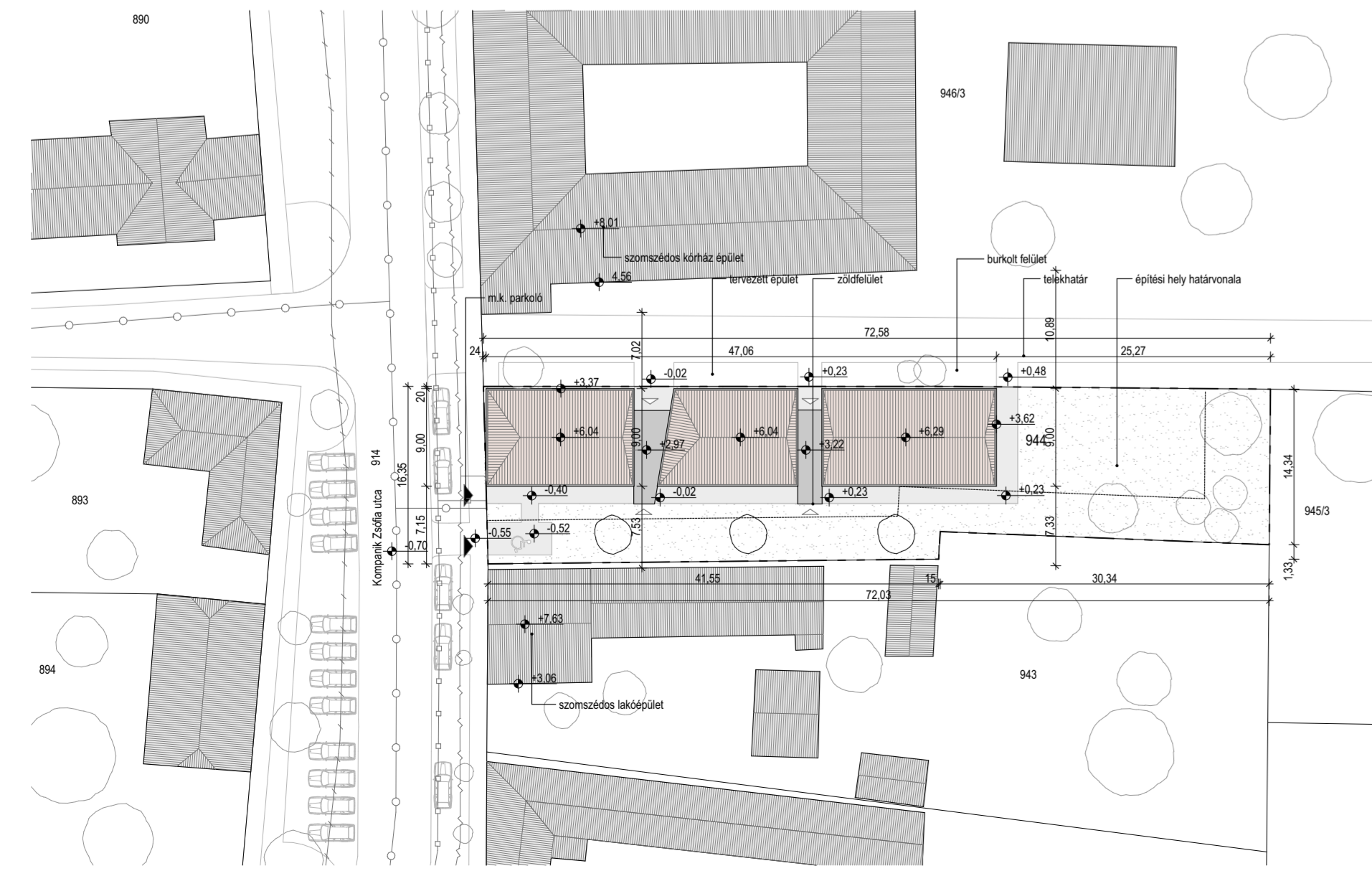


földszinti alaprajz m=1:50



helyszínrajz m=1:500



alapedatok

üzemi besorolás:
az építkezés helye:
tervezett épület rendeltetése:
az ingatlan alapterülete:
üzemi besorolás:
belső jellege:
megengedett beépítettség:
tervezett beépítettség:
megengedett szinterületi mutató:
tervezett szinterületi mutató:
megengedett építménymagasság:
számított építménymagasság:
megengedett legkisebb zöldfelület:
tervezett legkisebb zöldfelület:
fősz. hozzász. alapter.:
gépkocsi elhelyezés:
előkert mérete:
oldalkert mérete:
halszárt mérete:
földszint padlósz. relatív magassága:
két szintű padlósz. abszolút magassága:

Lk-2/02K/104/104.5A/800K/50
Sümeg, Kompanik Zsófia u. 8. hrsz.: 944.
egészségház (felnőtt és gyermek orvosi rendelő)
1097 m²
Lk-2
oldalhatáron álló
40% (438,8 m²)
36,88% (404,53 m²)
1,0
0,37
4,5 m
3,34 m
50% (548,5 m²)
50,41% (553,02 m²)
317,65 m²
telken belül, illetve közterületen biztosítva
0,00 m
5,98 m
29,99 m
+0,00 m
185,82 mBf

jelmagyarázat

- telekhatár
- gázvezeték
- szennyvízcsatorna
- vízvezeték
- villanyvezeték
- ▶ gyalogos bejárat
- ▶ gépkocsi bejárat

anyagjelölés

- kerámia falazat
- zártfalú hőszigetelés
- vakbeton
- beton
- hőszigetelés
- homokos kavics feltöltés
- lemez talaj
- ártárolás
- faszerkezetek

helyiséglista

01	előtér	greslap	18,45	19	wc	greslap	1,70
02	felnőtt váró	greslap	31,47	20	tároló	greslap	4,99
03	felnőtt rendelő	greslap	19,16	21	vesz. a. tároló	greslap	1,52
04	fektető	greslap	2,97	22	gépészter	greslap	4,51
05	felnőtt rendelő	greslap	20,90	23	teakonyha	greslap	8,61
06	fektető	greslap	2,97	24	gyerek wc	greslap	3,43
07	felnőtt rendelő	greslap	19,70	25	előtér	greslap	18,19
08	fektető	greslap	2,97	26	babakocsi tároló	greslap	4,82
09	férfi wc	greslap	5,39	27	gyermek váró	greslap	16,20
10	női, m.k. wc	greslap	4,41	28	gyermek rendelő	greslap	18,69
11	közlekedő	greslap	8,28	29	elküldő	greslap	10,19
12	öltöző	greslap	5,64	30	fürdő	greslap	2,70
13	fürdő	greslap	3,31	31	váró	greslap	4,14
14	fürdő	greslap	3,31	32	gyermek váró	greslap	16,26
15	öltöző	greslap	6,04	33	gyermek rendelő	greslap	18,65
16	férfi wc	greslap	4,94	34	elküldő	greslap	10,19
17	női, m.k. wc	greslap	4,41	35	fürdő	greslap	2,70
18	wc	greslap	1,70	36	váró	greslap	4,14
							317,65 m²

megjegyzés

1. A kivitelezés csak jogerős építési engedély birtokában kezdhető meg!
2. A tervről eltérni nem lehet, amennyiben a tervező nem járult hozzá.
3. Az előzetes adatszolgáltatások kivitelezésre nem alkalmasak.
4. A tervdokumentációt egyben kell kezelni, a tervek műszaki leírások valamint a kiegészítő szakági munkarészek együttesen adnak komplex választásokat az épület műszaki megoldásaira, a munkarészek külön külön nem alkalmasak a kivitelezésre.
5. Gyártások előtt helyszíni méretvételek szükségesek!
6. A tervdokumentációban meghatározott anyagok helyett kizárólag azokkal műszakilag egyenértékű, vagy jobbat lehet beépíteni!

MÉRKŐ: SÜMEG VÁROS ÖNKORMÁNYZATA 8330 SÜMEG, BÉKE TÉ. 7.	LETERVÉNY MEGNEVEZÉS: EGÉSZSÉGHÁZ FELMÉRŐ ÉS GYERMEK ORVOSI RENDELŐ	TERVEZŐ: 2017/08/30	ALAPRAJZ
LETERVÉNY HELYE: 8330 SÜMEG, KOMPANIK ZSÓFIA U. 8.	TERVEZŐ NEVE: FELMÉRŐ ÉS GYERMEK ORVOSI RENDELŐ	TERVEZŐ SZÁMA: 944	ALAPRAJZ
TERV MEGNEVEZÉS: KIVITELEZÉSI TERVDOKUMENTÁCIÓ	LETERVÉNY HELYE: 8330 SÜMEG, KOMPANIK ZSÓFIA U. 8.	TERVEZŐ SZÁMA: 2017/08	ALAPRAJZ
TERVEZŐ NEVE: FELMÉRŐ ÉS GYERMEK ORVOSI RENDELŐ	TERVEZŐ NEVE: FELMÉRŐ ÉS GYERMEK ORVOSI RENDELŐ	TERVEZŐ SZÁMA: 944	ALAPRAJZ
TERVEZŐ SZÁMA: 944	TERVEZŐ SZÁMA: 944	TERVEZŐ SZÁMA: 944	ALAPRAJZ