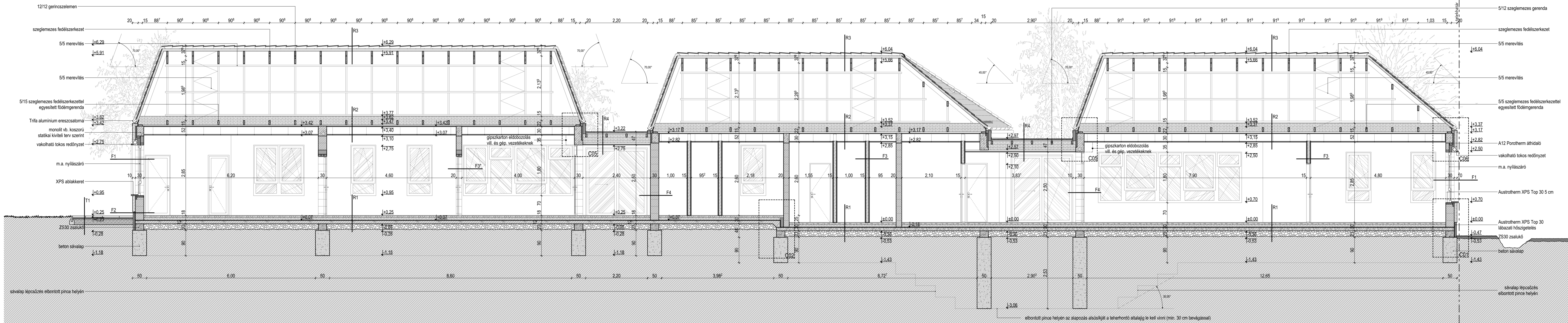


a-a metszet m=1:50



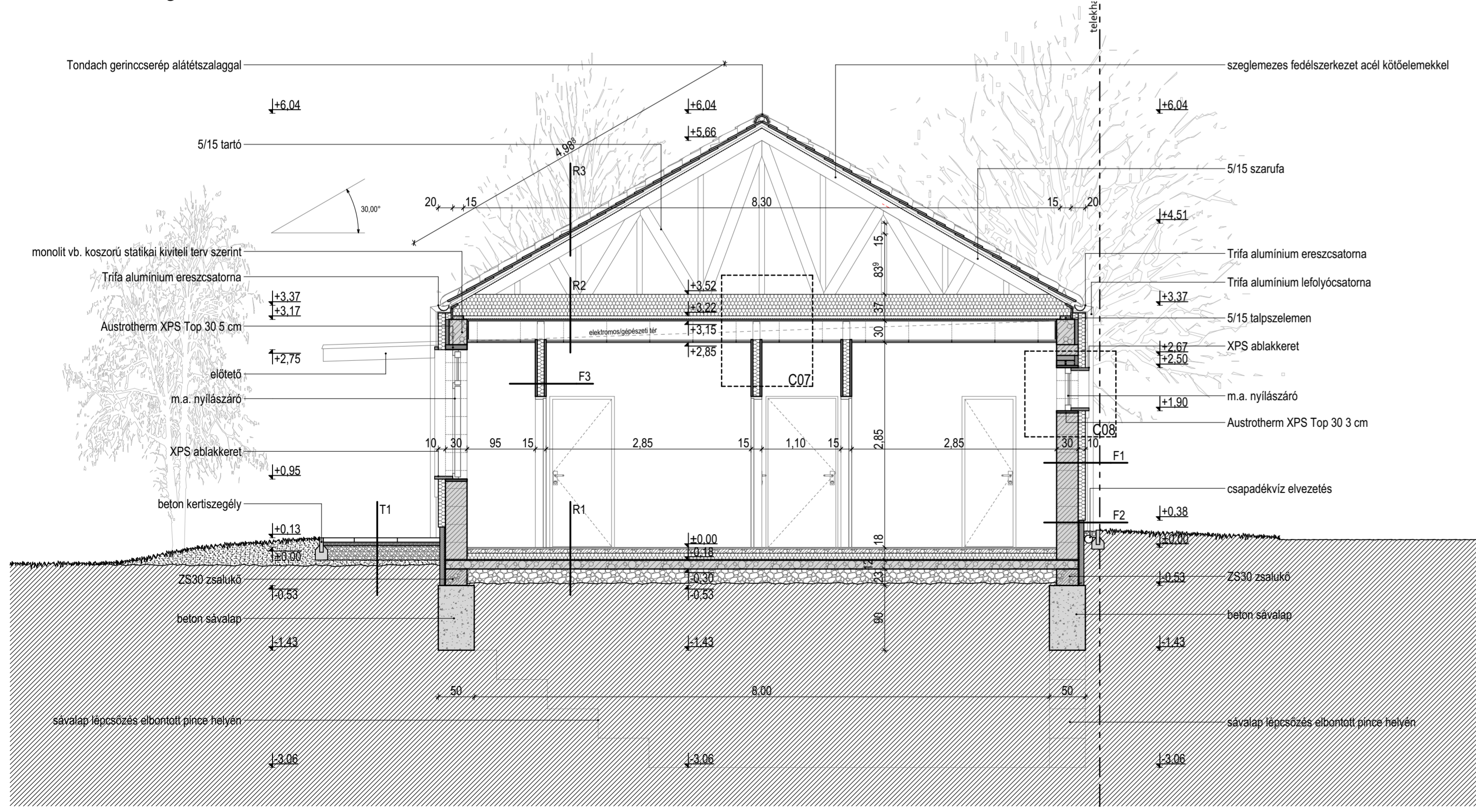
rétegrendek

- R1** 1,5 cm alaprajz szintén padlóburkolat + ragasztóréteg, 0,5 cm aljlaggyengítő, 6 cm aljzabeton, 1 rfg. szigetelést védő és elválasztó rfg., 10 cm Austrotherm AT-N100 lépésálló hőszigetelés, 1 rfg. szigetelést védő és elválasztó rfg., 2 rfg. Villás GV45 oxidbit. talajpára elleni lemez szigetelés, 1 rfg. kőföltöltés, 12 cm vasaltaljazt statikai kivélti terv szerint, 20 cm tömörített homokos-kavics feltöltés, termelt talaj
- R2** 30 cm padlástér, 5/15 szeglemezes fedélszerkezettel egyesített falfödém statikai kivélti terv szerint (közötte Isover Uniroll Plus 3x10 cm), Rigips direkt függesztett szimpla CD profil vázszerkezet, 1 rfg. Masterplast Isoflex Alu párazáró fólia, 1,5 cm Rigips RF 15 léggátló gipszkarton borítás (közötte Isover Uniroll Plus 3x10 cm), Rigips Casopro Casoroc (fehér) kettős gipszkarton almenyíreztet. Quick-Lock 15/38 látszóborítás vázszerkezettel, ragós függesztővel
- R3** 3 cm Tondach Figaro Deluxe egyenesvágású homoylt tetőcserep, 3 cm léccsis 3/5 (gyárból előírásai szerint), 2 cm ellenléc 3/5, 1 rfg. Tondach Tunning Fol K párazáró fólia, 15 cm 5/15 fődémmelem egyesített szeglemezes fedélszerkezet, statikai kivélti terv szerint, 3 cm padlástér
- R4** 1 rfg. Trifa alumínium korcolt fémlemezfedés, 1 rfg. Masterplast Mastermax Metal párazáró fólia alátét szőnyeg, 2 cm alátét deszkázat, 3 cm ellenléc (átselezőltetett légrés), 1 rfg. Tondach Tunning Fol S vízhatlan párazáró fólia, 15 cm 5/15 szeglemezes gerenda, 2 cm OSB építőlemez, 2 cm Austrotherm AT-H80 hőszigetelés, 0,5 cm Masterplast Isoflex Alu párazáró fólia, 1,5 cm Rigips RF 15 léggátló gipszkarton borítás, 0,3 cm Caparol kapart homokzatvakolat
- R4*** 1 rfg. Trifa alumínium korcolt fémlemezfedés, 1 rfg. Masterplast Mastermax Metal párazáró fólia alátét szőnyeg, 2 cm alátét deszkázat, 3 cm ellenléc (átselezőltetett légrés), 1 rfg. Tondach Tunning Fol S vízhatlan párazáró fólia, 15 cm 5/15 szeglemezes gerenda, 2 cm OSB építőlemez, 2 cm Austrotherm AT-H80 hőszigetelés, 0,5 cm Masterplast Isoflex Alu párazáró fólia, 1,5 cm Rigips RF 15 léggátló gipszkarton borítás, 0,3 cm Caparol kapart homokzatvakolat
- F1** 0,3 cm Caparol kapart homokzatvakolat, 0,5 cm tapaszolás + drywit háló, 10 cm Austrotherm AT-H80 hőszigetelés, 30 cm Porotherm 30 K falazat, 1 cm Baumit belső vakolat, 2 rfg. glettelés-festés
- F2** 0,3 cm Caparol lábzetvakolat, 0,5 cm tapaszolás + drywit háló, 8 cm Austrotherm XPS Top 30, 2 rfg. Villás GV45 oxidbit. talajpára elleni lemez szigetelés, 30 cm Leier ZS30 zsalukő lábzetfal, 30 cm homokos-kavics feltöltés
- F2*** földföltöltés, 1 rfg. Termoplast Geotex 100 geotextília, 2 cm Termoplast Plus S20 dombornyomott szivárgólemez, 10 cm Austrotherm XPS Top 30, 2 rfg. Villás GV45 oxidbit. talajpára elleni lemez szigetelés, 30 cm Porotherm 30 K falazat, 1 cm Baumit belsővakolat, 2 rfg. glettelés-festés
- F3** 2 rfg. glettelés-festés, 2,5 cm Rigips RB 12,5 normál gipszkarton (2 rfg.), Rigips CW profilváz 100, 10 cm Rigips Isover Akusto 1x10cm (közötte Isover Uniroll Plus 3x10cm), 2,5 cm Rigips RB 12,5 normál gipszkarton (2 rfg.), 2 rfg. glettelés-festés
- F4** 2 rfg. festés glettelés, 1 cm Baumit belső vakolat, 30 cm Porotherm 30 K falazat, 1 cm Baumit belső vakolat, 2 rfg. glettelés-festés
- T1** 6 cm térburkolat, 3 cm ágyazó réteg (2/4) dolomit feltöltés (0/60) termelt talaj

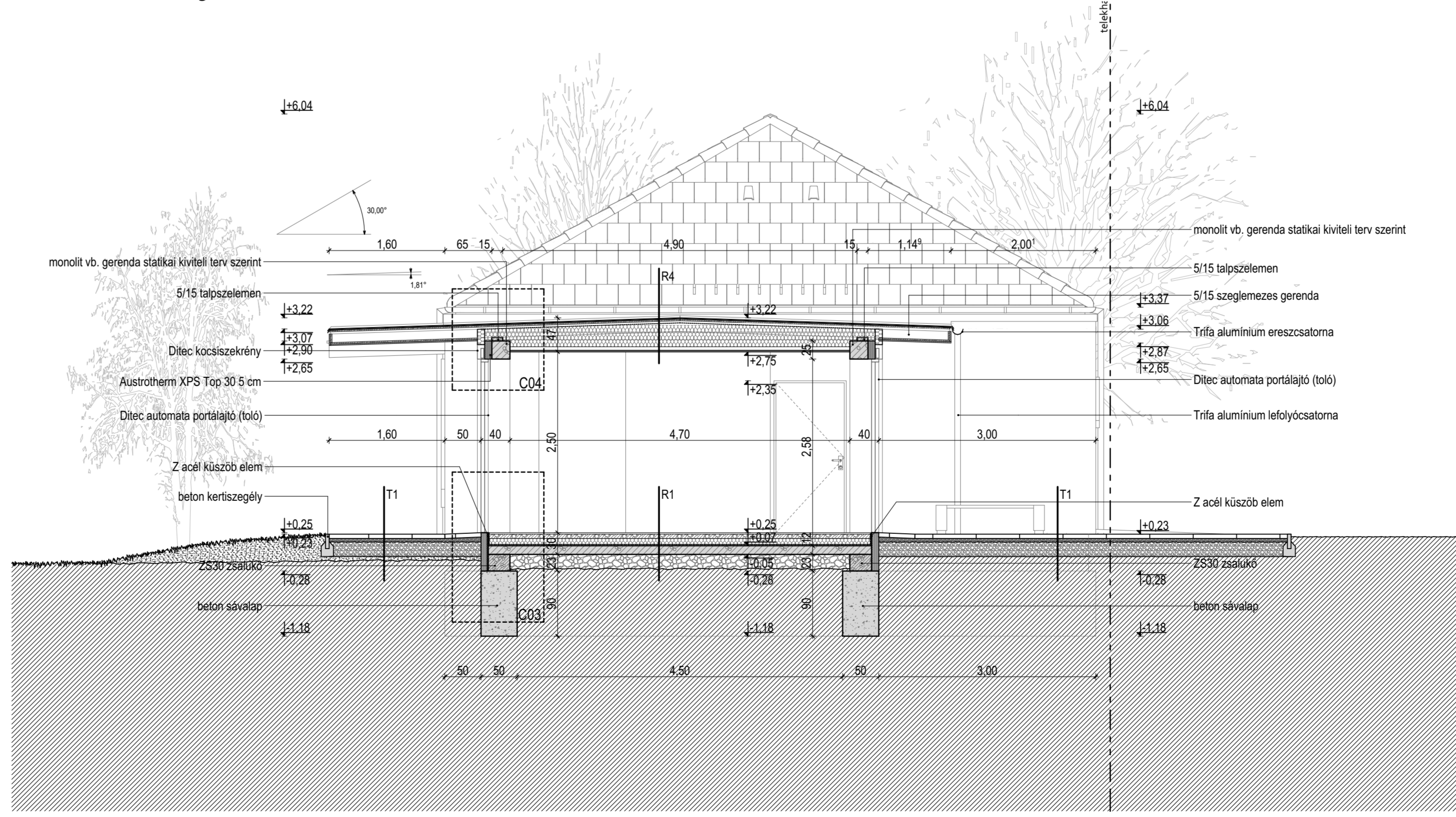
anyagjelölés

- kerámia falazat
- zártcellás hőszigetelés
- vasbeton
- beton
- hőszigetelés
- homokos kavics feltöltés
- termelt talaj
- földföltöltés
- faszerkezetek

b-b metszet m=1:50



c-c metszet m=1:50



megjegyzés

1. A kivitelezés csak jogerős építési engedély birtokában kezdhető meg!
2. A tervtől eltérni nem lehet, amennyiben a tervező nem járult hozzá.
3. Az előzetes adatszolgáltatások kivitelezésre nem alkalmasak.
4. A tervdokumentációt egyben kell kezelni, a tervek műszaki leírások valamint a kiegészítő szakági munkarészek együttesen adnak komplex választokat az épület műszaki megoldásaira, a munkarészek külön-külön nem alkalmasak a kivitelezésre.
5. Gyártások elől helyszíni méretvétel szükséges!
6. A tervdokumentációban meghatározott anyagok helyett kizárólag azokkal műszakilag egyenértékű, vagy jobbat lehet beépíteni!

MÉRKŐ: SUNGÉ VÁROS ÖNKORMÁNYZATA 8330 SUNGÉ, BHE 7.	LETERVÉNY MEGNEVEZÉS: EGYÉSZÉSZKAZ ÉPÍTMŐTŐ ÉS YERMEK ORVOSI RENDELŐSÉ	TERVEZŐ: 2017.08.30	AJÁNLÓ: E2
LETERVÉNY HELY: 8330 SÜMEG, KOMPÁNIK ZSÓFIA U. 8.	FAZIS MEGNEVEZÉS: METSZETEK	ARCA: 944	
TERV MEGNEVEZÉS: KIVITELEZÉSI TERVDOKUMENTÁCIÓ	LETERVÉNY HELY: SUNGÉ VÁROS ÖNKORMÁNYZATA 19-04/0 1960 NÉSZTÉLY, FÜVÉSZKERT U. 4.	LEPTER: 2017.08	
TERV MEGNEVEZÉS: KIVITELEZÉSI TERVDOKUMENTÁCIÓ	TERV MEGNEVEZÉS: KIVITELEZÉSI TERVDOKUMENTÁCIÓ	TERV MEGNEVEZÉS: KIVITELEZÉSI TERVDOKUMENTÁCIÓ	TERV MEGNEVEZÉS: KIVITELEZÉSI TERVDOKUMENTÁCIÓ