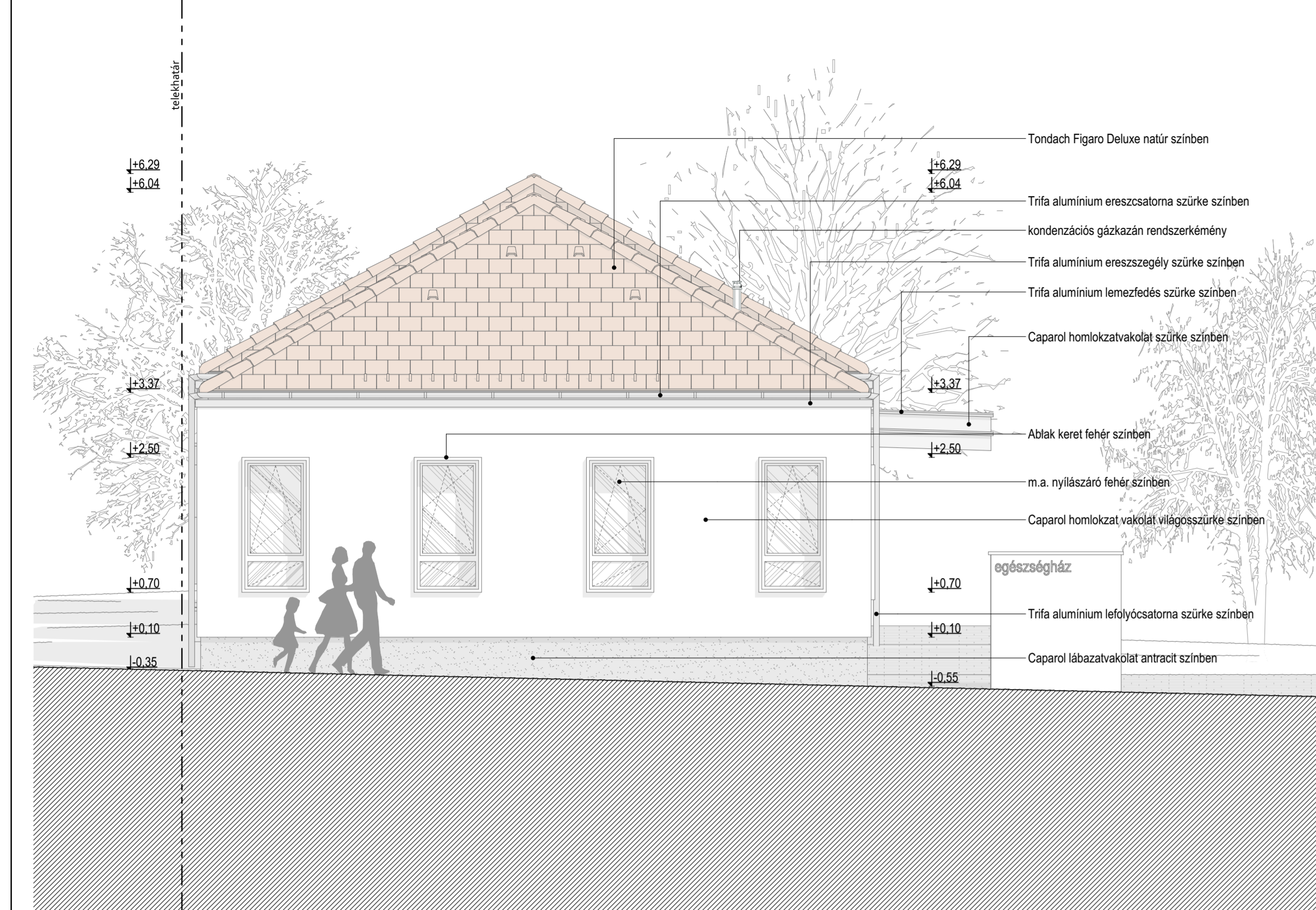
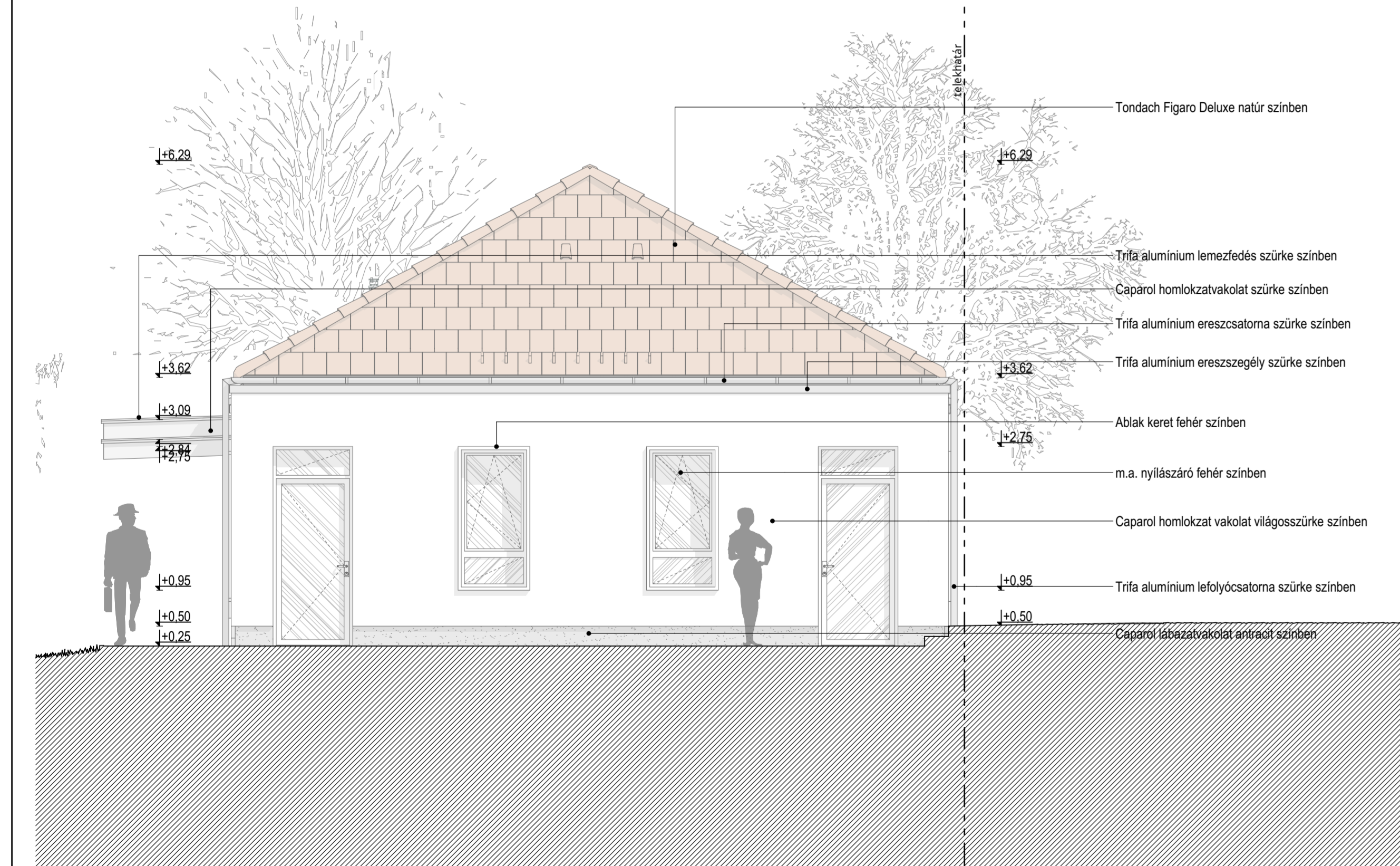


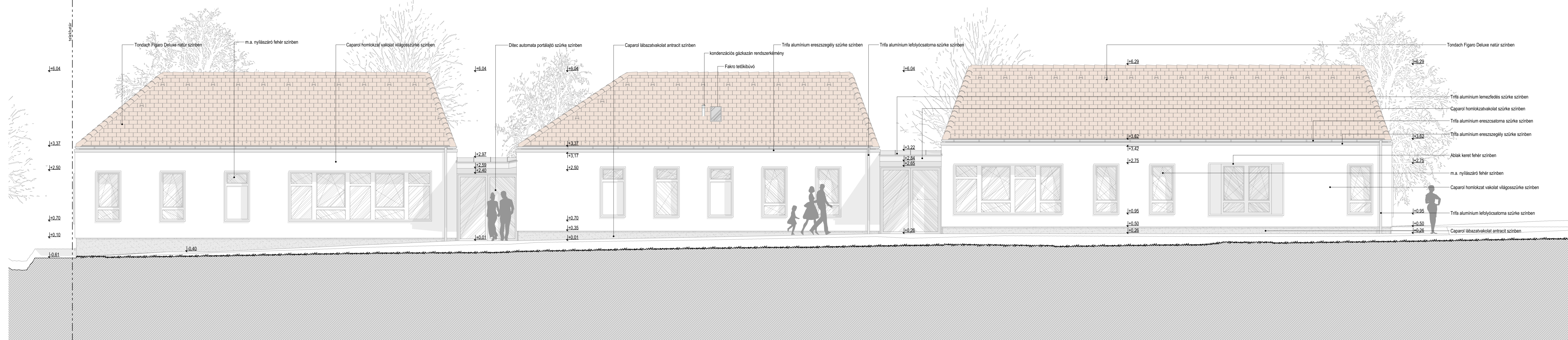
dél-nyugati homlokzat m=1:50



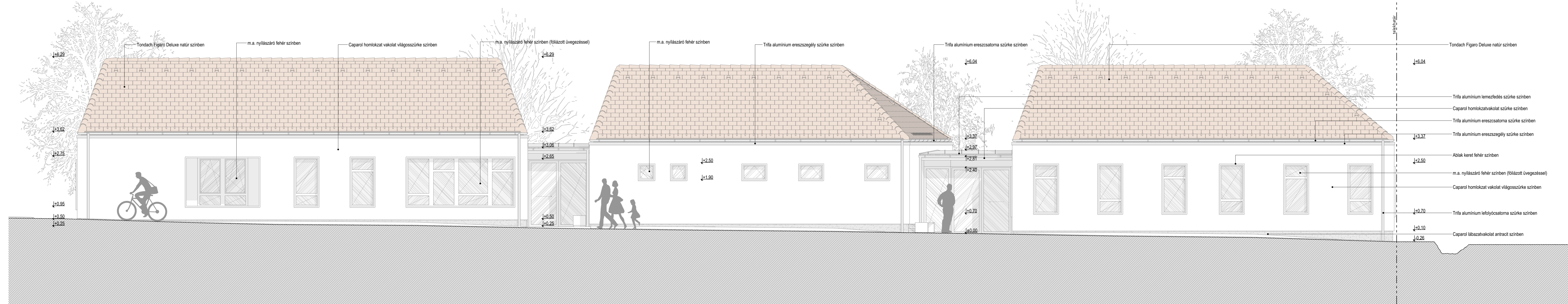
észak-keleti homlokzat m=1:50



dél-keleti homlokzat m=1:50



észak-nyugati homlokzat m=1:50



megjegyzés

1. A kivitelezés csak jogerős építési engedély birtokában kezdhető meg!
2. A tervtől eltérni nem lehet, amennyiben a tervező nem járult hozzá.
3. Az előzetes adatszolgáltatások kivitelezésre nem alkalmasak.
4. A tervdokumentáció egyben kell kezelni, a tervek, műszaki leírások valamint a kiegészítő szakági munkarészek együttesen adnak komplex választást az épület műszaki megoldásaira, a munkarészek külön nem alkalmasak a kivitelezésre.
5. Gyártások előtt helyszíni méretvételei szükséges!
6. A tervdokumentációban meghatározott anyagok helyett kizárólag azokkal műszakilag egyenértékű, vagy jobbat lehet beépíteni!

MUNKÁS SÁMÁS VÁROS ÖNKORMÁNYZATA 8300 SÁMÁS, VÖRÖS UTCA 10/B	ELŐZETES ADATSZOLGÁLTATÁS TERVDOKUMENTÁCIÓ	MUNKÁS 20110820	MUNKÁS E3
	SZERZŐI NEVE SZÉNYI SÁNDOR, KÖRMEYER ZSÓFIA U. B.	MUNKÁS 20110820	MUNKÁS 944
MUNKÁS VÁLLALKODÁS KIVITELEZÉS TERVDOKUMENTÁCIÓ	MUNKÁS 20110820	MUNKÁS 944	MUNKÁS 20110820
SZERZŐI NEVE SZÉNYI SÁNDOR, KÖRMEYER ZSÓFIA U. B.	MUNKÁS 20110820	MUNKÁS 944	MUNKÁS 20110820
SZERZŐI NEVE SZÉNYI SÁNDOR, KÖRMEYER ZSÓFIA U. B.	MUNKÁS 20110820	MUNKÁS 944	MUNKÁS 20110820
SZERZŐI NEVE SZÉNYI SÁNDOR, KÖRMEYER ZSÓFIA U. B.	MUNKÁS 20110820	MUNKÁS 944	MUNKÁS 20110820